

DÜNYANIN
EN GÜZEL ŞEHİRİ
ŞEHİRİN
EN GÜZEL HALİ

THE BEST CITY LIFE IN THE MOST
BEAUTIFUL CITY OF THE WORLD

DÜNYA || ŞEHİR
MALTEPE



Dünya Şehir standartları

tüm şehri saracak

Dünya Şehir standards will embrace the whole city

Şehir insanının ihtiyaçlarını analiz ederek yaşadığımız topluma kalıcı ve yapıcı değerler kazandırıyor, şehir hayatının tüm gereksinimlerini tek lokasyonda toplayan modern mimari ve doğallığın bir arada olduğu yaşam merkezleri oluşturmayı hedefliyoruz.

We took the city life need in consideration and we bring permanent and constructive values to the society we live in, and we aim to create living centers where modern architecture meets nature's harmony, gathering all the requirements of urban life in a single location.

HOMEXTENSION®



DÜNYANIN
EN GÜZEL ŞEHİRİ
ŞEHİRİN
EN GÜZEL HALI



Yatay mimari konforunu yaşayacağınız *agrecalıklarla dolu bir proje*

A project full of privileges where you will experience the having privilege of the comfort of horizontal architecture

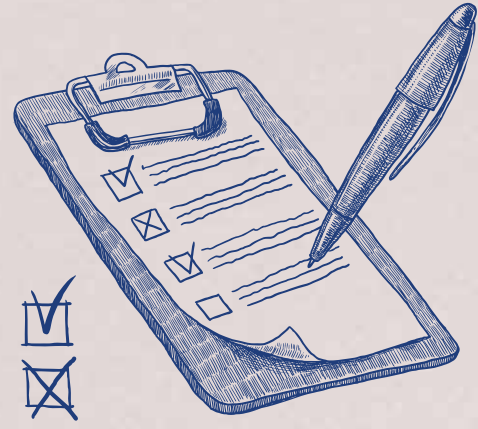
Dünya Şehir Maltepe projesi, şehir hayatını daha güzel ve yaşanılır kılmak adına tasarlandı. Yüksek olmayan bloklarda yaşama ayrıcalığı ve geniş peyzaj alanlarıyla sizi iyi hissettirecek tüm detaylar düşünüldü.

Dünya Şehir Maltepe project is designed to make city life more beautiful and livable. With all the details that will make you feel good with the privilege of living in non-high rises blocks and vast landscape areas.



Uluslararası Landmark projeleri, özellikle 'teknoloji taahhüt' operasyonlarını başarıyla yönettik.

We have successfully managed international Landmark projects, especially completed 'high-technology contracting' operations.

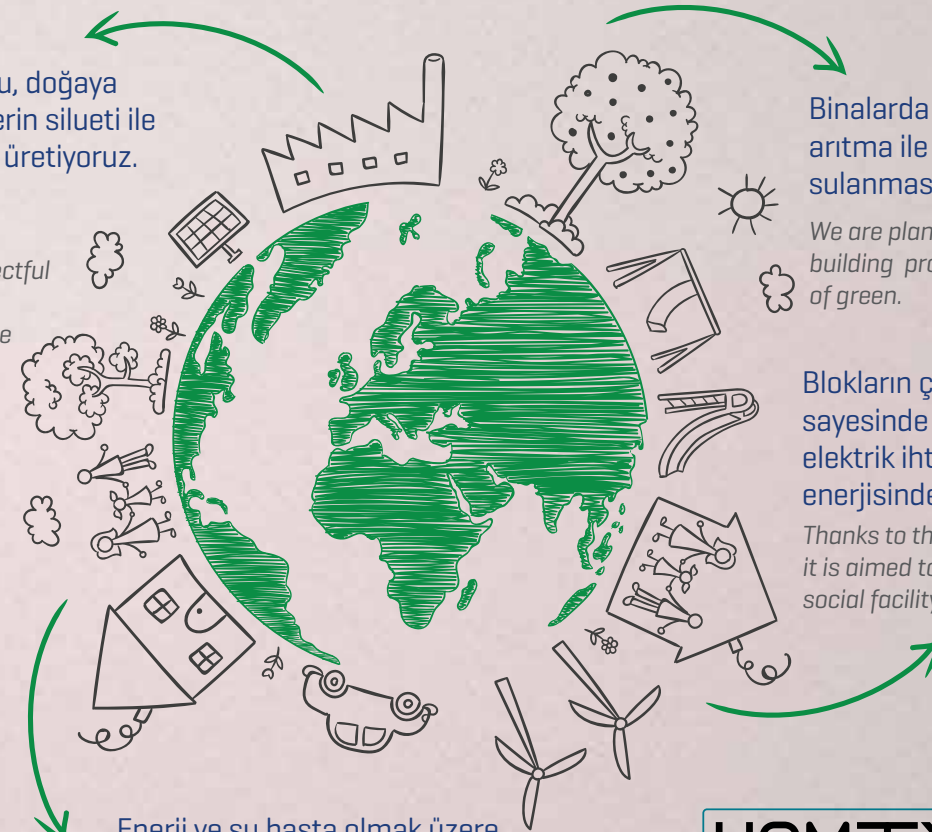


Her projemizin yaşamasını, nefes almasını ve insana ilham vermesini amaçlıyoruz.

We aim each of our projects to be living, breathing and inspiring the people.

Çağdaş, konforlu, doğaya saygılı ve şehirlerin silüeti ile uyumlu projeler üretiyoruz.

Our projects are contemporary, comfortable, respectful to nature and compatible with the silhouette of cities.



Binalarda kullanılan atık suyu, filtreleme ve arıtma ile dönüştürerek yeşil alanların sulanmasında kullanmayı amaçlıyoruz.

We are planning to use the waste water from the building properly filtered and treated for irrigation of green.

Blokların çatılarında bulunan güneş panelleri sayesinde sosyal tesis ve sosyal alanların elektrik ihtiyacının bir kısmının güneş enerjisinden karşılanması hedefleniyor.

Thanks to the solar panels on the roofs of the blocks, it is aimed to meet part of the electricity needs of the social facility and social areas from solar energy.

Enerji ve su başta olmak üzere birçok alanda sürdürülebilir çözümler sunan çevre dostu bir projeyi hayata geçiriyoruz.

We are realizing an environmentally friendly project that offers sustainable solutions in many areas, especially energy and water.

HOMEXTENSION

Homeextension standartlarında özel imkanlar ve konforlu bir yaşam sunan projemizi yatay mimari tarzında hayata geçiriyoruz.

We are carrying out our project, which offers special facilities and a comfortable life in home extension standards, in a horizontal architectural style.



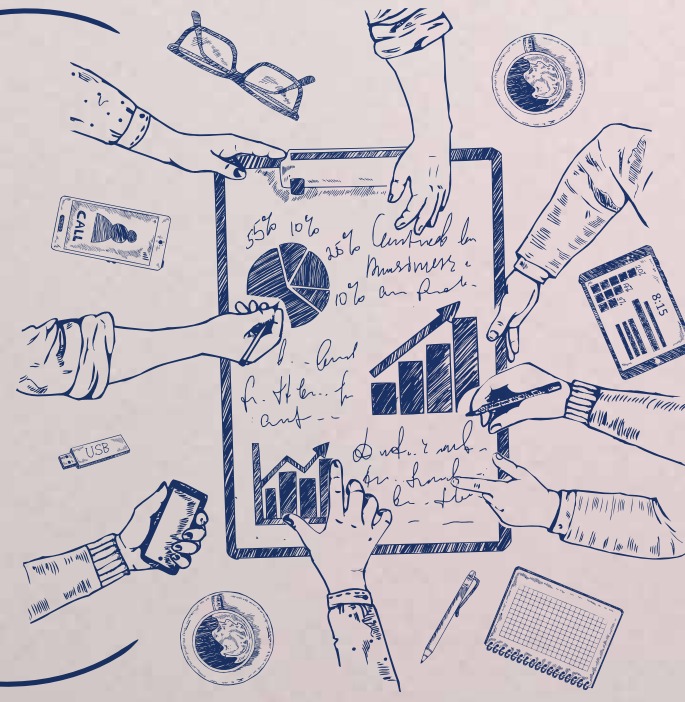
Proje şehrin tam kalbinde ve seçkin bir konumda, Marmaray ve Avrupa yakasına ulaşım kolaylığı sağlayan metro hattının yanı başında yer alıyor. The project is located in the heart of the city and in an exclusive location, right next to Marmaray and the metro line that provides easy access to the European side.

Projede, toplam 15.500 metrekareslik peyzaj alanıyla doğayla iç içe bir yaşam sizleri bekliyor.

In the project, a life intertwined with nature awaits you with a total landscape area of 15,500 square meters.

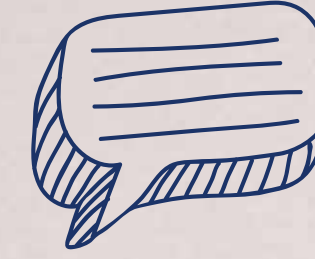
Projede, 13.500 m²'lik ticari alanda kurumsal markaların yer alacağı renkli bir açık hava cadde yaşamı planlandı.

In the project, a colorful open-air street life is planned with 13,500 m² commercial space where corporate brands will be located.



Dünya Şehir markasını, Global pazardaki birçok inşaat projesini anahtar teslim anlaşmalı olarak üstlenen ve teslim eden bir tecrübe ile oluşturduk.

We have created the Dünya Şehir brand with the experience of undertaking and delivering many construction projects in the global market on a turnkey basis.



Dünya Şehir Maltepe projesini şehir hayatının tüm gereksinimlerini tek lokasyonda toplayan bir yaşam merkezi olarak kurguladık.

We designed the Dünya Şehir Maltepe project as a living center that gathers all the requirements of city life in a single location.



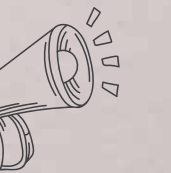
DÜNYA ŞEHİR

Dünya Şehir adı altındaki ilk projemiz olan Kartal projesinde, yeşil ve maviyi benzersiz bir panoramik uyumlu hayata geçirdik; Haziran 2023 tarihinden sonra teslimlere başlıyoruz.

In the Kartal project, which is our first project under the name of Dünya Şehir, we have adopted green and blue with a unique panoramic harmony; we will start deliveries after June 2023.



Yatırımınız bu projeye garanti altında
Your investment is under guarantee with this project





PROJE DETAYLARI PROJECT DETAILS



PROJE ADI PROJECT NAME
DÜNYA ŞEHİR MALTEPE



ŞİRKET COMPANY
DÜNYA ŞEHİR GAYRİMENKUL
GELİŞTİRME VE İNŞAAT A.Ş.



YER LOCATION
MALTEPE - İSTANBUL



PROJE ALANI PROJECT AREA
26.500 m²



TOPLAM İNŞAAT ALANI
TOTAL CONSTRUCTION AREA
140.000 m²



YEŞİL ALAN
GREEN SPACE
15.500 m²



TİCARİ ALAN
COMMERCIAL AREA
13.500 m²



DAİRE SAYISI
NUMBER OF APARTMENTS
781



BLOK SAYISI
NUMBER OF BLOCKS
9



EV TİPLERİ
HOUSE TYPES
1+1 / 2+1 / 3+1 / 4+1



EV METREKARE SEÇENEKLERİ
HOUSE SQUARE METER OPTIONS
60m² - 230m²



Yatırımınız

garanti altında

Your investment is under guarantee

İstanbul Anadolu yakasının en değerli lokasyonlarından birinde yer alan Dünya Şehir Maltepe, proje değeri ve fırsatlarıyla geleceğe yatırım yapmak isteyenler için bir cazibe merkezi.

Proje, üniversiteler, hastaneler, kamu kurumları ve iş merkezlerine yakınlığı ile ayrıca profesyoneller için merkezi bir konumda yer alıyor ve ulaşım kolaylığı sağlıyor.

Located in one of the most valuable locations on the Anatolian side of Istanbul, Dünya Şehir Maltepe is a center of attraction for those who want to invest for the future with its project value and opportunities.

With its proximity to universities, hospitals, public institutions and business centers, the project is also centrally located for professionals and provides ease of transportation.



Şehrin İçinde, *ulaşımın* *merkezinde* *bir yaşam*

A life in the city, in the center of transportation facilities

M4 Metro Hattı

Marmaray Hattı



Sabiha Gökçen
Havalimanı
(Airport)

M4

Gebze

B1

Esenkent

Hastane
Adliye

Soğanlık

Kartal

Yakacık
Adnan Kahveci

Tavşantepe

Pendik

Fevzi Çakmak
Hastane

Kurtköy

Yayalar-Şeyhli

Tuzla

Çayırova

Gebze Teknik Ü.-Fatih

Darıca

Maltepe

Atalar

Kartal

Yunus

Pendik

Kaynarca

Güzelyalı

Tersane

Aydıntepe

İçmeler

Cevizli

Başak

Yunus

Pendik

Tersane

Aydıntepe

İçmeler

Maltepe

Atalar

Kartal

Yunus

Pendik

Kaynarca

Güzelyalı

Tersane

Aydıntepe

İçmeler

Cevizli

Başak

Yunus

Pendik

Tersane

Aydıntepe

İçmeler

Maltepe

Atalar

Kartal

Yunus

Pendik

Kaynarca

Güzelyalı

Tersane

Aydıntepe

İçmeler

Cevizli

Başak

Yunus

Pendik

Tersane

Aydıntepe

İçmeler

Maltepe

Atalar

Kartal

Yunus

Pendik

Kaynarca

Güzelyalı

Tersane

Aydıntepe

İçmeler

Cevizli

Başak

Yunus

Pendik

Tersane

Aydıntepe

İçmeler

Maltepe

Atalar

Kartal

Yunus

Pendik

Kaynarca

Güzelyalı

Tersane

Aydıntepe

İçmeler

Cevizli

Başak

Yunus

Pendik

Tersane

Aydıntepe

İçmeler

Maltepe

Atalar

Kartal

Yunus

Pendik

Kaynarca

Güzelyalı

Tersane

Aydıntepe

İçmeler

Cevizli

Başak

Yunus

Pendik

Tersane

Aydıntepe

İçmeler

Maltepe

Atalar

Kartal

Yunus

Pendik

Kaynarca

Güzelyalı

Tersane

Aydıntepe

İçmeler

Cevizli

Başak

Yunus

Pendik

Tersane

Aydıntepe

İçmeler

Maltepe

Atalar

Kartal

Yunus

Pendik

Kaynarca

Güzelyalı

Tersane

Aydıntepe

İçmeler

Cevizli

Başak

Yunus

Pendik

Tersane

Aydıntepe

İçmeler

Maltepe

Atalar

Kartal

Yunus

Pendik

Kaynarca

Güzelyalı

Tersane

Aydıntepe

İçmeler

Cevizli

Başak

Yunus

Pendik

Tersane

Aydıntepe

İçmeler

Maltepe

Atalar

Kartal

Yunus

Pendik

Kaynarca

Güzelyalı

Tersane

Aydıntepe

İçmeler

Cevizli

Başak

Yunus

Pendik

Tersane

Aydıntepe

İçmeler

Maltepe

Atalar

Kartal

Yunus

Pendik

Kaynarca

Güzelyalı

Tersane

Aydıntepe

İçmeler

Cevizli

Başak

Yunus

Pendik

Tersane

Aydıntepe

İçmeler

Maltepe

Atalar

Kartal

Yunus

Pendik

Kaynarca

Güzelyalı

Tersane

Aydıntepe

İçmeler

Cevizli

Başak

Yunus

Pendik

Tersane

Aydıntepe

İçmeler

Maltepe

Atalar

Kartal

Yunus

Pendik

Kaynarca

Güzelyalı

Tersane

Aydıntepe

İçmeler

Cevizli

Başak

Yunus

Pendik

Tersane

Aydıntepe

İçmeler

Maltepe

Atalar

Kartal

Yunus

Pendik

Kaynarca

Güzelyalı

Tersane

Aydıntepe

İçmeler

Cevizli

Başak

Yunus

Pendik

Tersane

Aydıntepe

İçmeler

Maltepe

Atalar

Kartal

Yunus

Pendik

Kaynarca

Güzelyalı

Tersane

Aydıntepe

İçmeler

Cevizli

Başak

Yunus

Pendik

Tersane

Aydıntepe

İçmeler

Maltepe

Atalar

Kartal

Yunus

Pendik

Kaynarca

Güzelyalı

Tersane

Aydıntepe

İçmeler

Cevizli

Başak

Yunus

Pendik

Tersane

Aydıntepe

İçmeler

Maltepe

Atalar

Kartal

Yunus

Pendik

Kaynarca

Güzelyalı

Tersane

Aydıntepe

İçmeler

Cevizli

Başak

Yunus

Pendik

Tersane

Aydıntepe

İçmeler

Maltepe

Atalar

Kartal

Yunus

Pendik

Kaynarca

Güzelyalı

Tersane

Aydıntepe

İçmeler

Cevizli

Başak

Yunus

Pendik

Tersane

Aydıntepe

İçmeler

Maltepe

Atalar

Kartal

Yunus

Pendik

Kaynarca

Güzelyalı

Tersane

Aydıntepe

İçmeler

Cevizli

Başak

Yunus

Pendik

Tersane

Aydıntepe



Esenkent Metro İstasyonu / Esenkent Metro Station
0 dakika (minute)

Hastane / Adliye Metro İstasyonu
Hospital / Courthouse Metro Station
5 dakika (minute)

*Esenkent istasyonu Kadıköy - Tavşantepe metro hattına doğrudan bağlantı
*Direct connection to Kadıköy - Tavşantepe metro line with Esenkent station



Sabiha Gökçen Havalimanı
Sabiha Gokcen Airport
23 dakika (minute)
(Metro ile / By Metro)



YHT Pendik İstasyonu
YHT (High Speed Train) Pendik Station
12 dakika (minute)

Cevizli / Başak Marmaray İstasyonu
Cevizli / Başak Marmaray Station
4 dakika (minute)



İDO Pendik Feribot İskelesi / İDO Pendik Ferry Pier
10 dakika (minute)

İDO Bostancı İskelesi / İDO Bostancı Pier
10 dakika (minute)

*İstanbul'un birçok noktasına trafik sorunu yaşamadan denizden ulaşın.
*Reach many points of Istanbul by sea without traffic problems.



Pendik Marina
Pendik Marina
10 dakika (minute)

Şehrin İçinde,
ulaşımın merkezinde
bir yaşam

A life in the city, in the center of transportation facilities

Şehrin tam kalbinde ve seçkin bir konumda yükselen Dünya Şehir Maltepe, kara, deniz ve raylı sistem gibi ulaşım aklarının kesiştiği noktada yer alıyor. İstanbul'un her köşesine rahatlıkla ulaşım imkanı sunan proje, Esenkent metro hatının yanı başında yer alıyor.

Rising in the heart of the city and in an exclusive location, Dünya Şehir Maltepe is located at the intersection of transportation lines such as road, sea and rail transportation systems. The project, which offers easy access to every corner of Istanbul, is located next to the Esenkent metro station.

Merkez Noktalar / Central Points

Pendik	8,3 km
Kadıköy	16 km
Üsküdar	17 km
Eminönü	25 km
Taksim	26 km

Yakındakiler / Close by

Sabiha Gökçen Havalimanı / Sabiha Gokcen Airport	14 km
15 Temmuz Şehitler Köprüsü / July 15th Martyrs Bridge	19 km
Fatih Sultan Mehmet Köprüsü / Fatih Sultan Mehmet Bridge	28 km
Avrasya Tüneli / Eurasia Tunnel	16 km
Maltepe Sahili / Maltepe Coast	2,8 km
İstanbul Anadolu Adliyesi / Istanbul Anadolu Courthouse	2,4 km

AVM / SHOPPING MALL

Piazza	500 m
Maltepe Park	600 m
Anatolium Marmara	1 km
Anatolium Marmara İKEA	1 km
Ritim İstanbul	1,9 km
Hiltown	5,8 km
Viaport Asia	18 km

Ulaşım / Transportation

Esenkent Metro İstasyonu / Esenkent Metro Station	0 km
Hastane / Adliye Metro İstasyonu / Hospital / Courthouse Metro Station	2 km
Cevizli Marmaray İstasyonu / Cevizli Marmaray Station	3 km
Başak Marmaray İstasyonu / Başak Marmaray Station	2,3 km
Bostancı İDO İskelesi / Bostancı İDO Pier	9 km
Pendik İDO İskelesi / Pendik İDO Pier	9,9 km
Avrasya Tüneli / Eurasia Tunnel	15 km

Hastaneler / Hospitals

Kartal Lütfi Kırdar Şehir Hastanesi / Kartal Lütfi Kırdar City Hospital	1,6 km
Kartal Devlet Hastanesi / Kartal State Hospital	1,6 km
Medical Park Maltepe Hastanesi / Medical Park Maltepe Hospital	2,6 km
Maltepe Üniversitesi Tıp Fakültesi Hastanesi / Maltepe University Faculty of Medicine Hospital	3,4 km
Bezmialem Vakıf Üniversitesi Hastanesi / Bezmialem Foundation University Hospital	3,7 km

Üniversiteler / Universities

Marmara Üniversitesi Kartal Yerleşkesi / Marmara University Kartal Campus	1,6 km
Sağlık Yüksek Okulu / Health High School	
İstanbul Medeniyet Üniversitesi Cevizli Kampüsü / Istanbul Medeniyet University Cevizli Campus	4 km
Marmara Üniversitesi Mehmet Genç Kampüsü / Marmara University Mehmet Genç Campus	3 km
Marmara Üniversitesi Başbüyük Kampüsü / Marmara University Başbüyük Campus	6 km
İstanbul Ticaret Üniversitesi Küçükyalı Kampüsü / Istanbul Commerce University Küçükyalı Campus	7 km
Maltepe Üniversitesi / Maltepe University	10 km
Yeditepe Üniversitesi / Yeditepe University	11 km
Acibadem Üniversitesi / Acibadem University	11 km
İstanbul Gedik Üniversitesi Kartal Yerleşkesi / Istanbul Gedik University Kartal Campus	13 km
Marmara Üniversitesi / Marmara University	15 km



Yeşilin sizi kuşatan rahatlığını hissedeceğiniz

essiz bir yaşam

A unique life where you will feel the comfort of green surrounding you

Dünya Şehir Maltepe'nin doğayla iç içe bir yaşam hayal edilerek özenle hazırlanan peyzajıyla evinizin dört bir yanını yeşil bahçeler saracak.

With the landscape of Dünya Şehir Maltepe, which has been carefully prepared by imagining a life intertwined with nature, green gardens will surround all four sides of your home.



Hayallerinizin ufkunu keşfettiğiniz yerde mavi,

*huzuru yakaladığınız
yerde yeşil*

Blue where you discover the horizon of your dreams, green where you find peace.

Kahvenizi eşsiz panoramik marmara denizi ve adalar manzarası karşısında yudumlayın. Doğanın tüm güzelliklerini içinde barındıran mavi ve yeşil, Dünya Şehir Maltepe'de bir arada. Projede yer alan konutların büyük çoğunluğu deniz ve adalar manzaralı olarak konumlandırılmıştır.

Sip your coffee over looking the Unique Panoramic Marmara Sea and Islands View. Blue and green, which contain all the beauties of nature, are together in Dünya Şehir Maltepe. The majority of the residences in the project are positioned with sea and islands views.



Dünya Şehir, şehrin merkezinde sosyal ve

*doğayla iç içe
bir yaşam wadediyor*

Dünya Şehir promises a social and natural life in the center of the city.

Binalar arasına sıkışmış şehir hayatının aksine, tüm blokların ortak dış alanlarında yer alan ve özenle oluşturulan sosyal aktivite, dinlenme, eğlence ve spor alanlarıyla aileniz için aradığınız huzur ve mutluluğu yaşama ayrıcalığınız olacak.

Unlike the city life stuck between buildings, you will have the privilege of experiencing the peace and happiness you are looking for your family with carefully created social activity, recreation, entertainment and sports areas located in the common outdoor areas of all blocks.



İhtiyacınız olan her şeyi yakınınızda bulabilme

*ayrıcaldığını
yaşayacaksınız*

You will have the privilege of finding everything you need close by

Projede, 13.500 m²'lik ticari alanda seçkin markaların yer alacağı renkli bir açık hava cadde yaşamı planlandı. Projenin altında yer alan 400 metre uzunluğundaki cadde, seçkin markaların, tanınmış mağaza, restoran ve kafeleriyle hem proje ve bölge sakinleri için renkli bir açık hava cadde yaşamı sunuyor hem de projenin yatırım değerini artırıyor.

In the project, a colorful open-air street life has been planned in the 13,500 m2 commercial area where distinguished brands will be present.

The 400-meter-long street, located next to the project, offering a colorful open-air street life for the project and the residents of the region with its well-known shops, restaurants and cafes of distinguished brands, and increase the investment value of the project.

Dünyanın en güzel şehri

şehrin en güzel hali

The best city life in the most beautiful city of the world



HOMEXTENSION®

Her şey
rahatınız için
düşünüldü

Everything is thought for your comfort





HOMEXTENSION®

Aileniz ile birlikte konforu yaşayacağınız

doğumsuz anlar için

For excellent moments where you will experience comfort with your family

Dünya Şehir Maltepe, HOMEXTENSION® konsepti ile evinizin sınırlarını daha da genişletiyor.

Dünya Şehir Maltepe expands the boundaries of your home even further with the HOMEXTENSION® concept.

İhtiyacınız olduğu durumlarda, tüm bu ayrıcalıklar Dünya Şehir Maltepe projesinde kullanımınıza hazır:

All these privileges are ready for your use in Dünya Şehir Maltepe project when you need them:

Bağımsız Misafir Odaları / *Independent Ensuite Rooms for Your Guests*

Toplantı Odaları / *Meeting Rooms*

Parti Odaları / *Event Rooms*

Sinema Odası / *Cinema Hall*

Playstation Odası / *Playstation Room*

Çocuk Oyun Odaları / *Children's Playrooms*

Etüt ve Hobi Odaları / *Study and Hobby Rooms*

Oyun Odası (Masa tenisi, Bilardo) / *Game Room (Table tennis, Billiards)*

HOMEXTENSION®

Tüm aileniz için

sağlıklı bir yaşam

A healthy life for your whole family

Dünya Şehir Maltepe projesi HOMEXTENSION® konsepti ile tüm ailenizin beden ve ruh sağlığını önemsiyoruz.

We care about the physical and mental health of your whole family with the HOMEXTENSION® concept of Dünya Şehir Maltepe project.

Günün yorgunluğunu atmak için son teknoloji ekipmanlarla donatılmış spor salonları, size vaad ettiğimiz huzuru ve sağlığı bulmanız için vazgeçemeyeceğiniz alanlar olacak.

Gyms equipped with state-of-the-art equipment to relieve the tiredness of the day will be indispensable areas for you to find the peace and health we promise you.

Açık ve Kapalı Yüzme Havuzları / Indoor and Outdoor Swimming Pools

Çocuk Havuzu / Children Pool

Fitness-Plates Salonu / Fitness-Pilates Hall

Türk Hamamı / Sauna (Bay-Bayan) / Turkish Bath / Sauna (Male-Female)

Aroma Terapi Odası / Masaj Odası / Aroma Therapy Room / Massage Room

Dining Room / Dining Room

HOMEXTENSION®

Tüm aileniz için

sosyal bir yaşam

A social life for the whole family

HOMEXTENSION® standartları, sizin için huzurlu ve kaliteli bir yaşam sunmasının yanında, çocuklarınızın da en iyi şekilde yetişmesi ve sosyalleşmesine katkı sağlayacak.

HOMEXTENSION® standards will not only provide a peaceful and quality life for you but will also contribute to the best upbringing and socialization of your children.

Açık hava Sinema Alanı / Open Air Cinema Area

Çok amaçlı saha (Basketbol & Futbol) / Multi-purpose field (Basketball & Football)

Kafeterya / Cafeteria

Çocuk Oyun Alanları / Children Playgrounds

Spor Alanları / Sports Fields

Yürüyüş Alanları / Walking Areas

Dinlenme Alanları / Rest Areas



Mükemmel

Çocuklarla Tanışın

Meet the Perfect Facilities

Ailenizin yaşamaktan keyif alacağı Dünya Şehir Maltepe, manzaralı daireleri, sosyal alanları, açık/kapalı yüzme havuzu ve spor merkeziyle üst düzey bir konfor sunuyor.

Dünya Şehir Maltepe, where your family will enjoy living, offers a high level of comfort with its scenic apartments, social areas, indoor/outdoor swimming pool and sports center.



Çevre dostu proje

Environment Friendly Project

Doğal Kaynakların Verimli Kullanılmasını Amaçlıyoruz.

Dünya Şehir Maltepe, enerji ve su başta olmak üzere birçok alanda sürdürülebilir çözümler sunan çevre dostu bir proje konumunda.

Projenin yenilenebilir enerjiden yararlanması sağlanacak.

Blokların çatılarında yer alacak olan güneş panelleri sayesinde sosyal tesisin, site içi sosyal alanların ve çevre aydınlatmalarının elektrik ihtiyacının bir bölümünün güneş enerjisinden karşılanması amaçlanıyor.

Projede, binalarda kullanılan atık suyun ve yağmur sularının depolanıp, filtreleme ve arıtma ile dönüştürülmesi ve yeşil alanlar için kullanılması planlanıyor.

We aim to use natural resources efficiently.

Dünya Şehir Maltepe is an environmentally friendly project that offers sustainable solutions in many areas, especially energy and water.

The project will benefit from renewable energy.

Thanks to the solar panels on the roofs of the blocks, it is aimed to meet part of the electricity needs of the social facility, social areas within the site and environmental lighting from solar energy.

In the project, it is planned that the waste water and rainwater used in the buildings will be stored, transformed through filtration and treatment, and used for green areas.



Rezervasyon Sistemi ve

akıllı ev teknolojileri

Smart Home Technologies and Reservation System

Dünya Şehir Maltepe Projesi akıllı ev teknolojisi ve ev otomasyon sistemleri ile donatılmıştır.

Cep telefonları veya tabletler ile uyumlu uygulama sayesinde, evlerin güvenliği ve enerji verimliliği kontrol edilebilmektedir.

Aydınlatma ve ısıtma gibi sistemlerin uzaktan izlenmesi ve yönetilmesi bu sistem üzerinden yapılabilmektedir. Bu sistem sayesinde görüntülü görüşme yapılabilmekte, yol bilgisi ve hava durumu gibi güncel verilere doğrudan ulaşılabilmektedir.

Akıllı rezervasyon sistemi ile hamam, sauna, aroma terapi odası / masaj odası, dining room gibi sosyal alanlar için rezervasyon yapılabilmektedir.

Thanks to the applications compatible with mobile phones or tablets, the security and energy efficiency of the houses can be controlled.

Remote monitoring and management of systems such as lighting and heating can be done through this system. Thanks to this system, video calls can be made and up-to-date data information such as road traffic and weather conditions can be accessed directly.

With the smart reservation system, reservations can be made for social areas such as hammam, sauna, aroma therapy room / massage room, dining room.

Huzuru yakaladığınız yerden

*gün batımını
izleyeceksiniz*

*You will watch the blue of your dreams with the sunrise,
And the sunset where you find peace*





Sizde şehrin bu

*en güzel
halıyla tanışın*

See this most beautiful part of the city

Şehrin tam merkezinde yaşayıp, kendinizi şehrin karmaşasından uzakta hissetme ayrıcalığı sunan eşsiz bir proje, Dünya Şehir Maltepe'de hayat dolu bir şehir yükseliyor.

A unique project that offers the privilege of living in the very center of the city and feeling of leaving behind the chaos of the city, a city full of life is rising in Dünya Şehir Maltepe.

Dünyanın en güzel şehrinde, şehrin ışıkları altında
ayrılmazlıkla bir yaşam
A privileged life under the City lights in the Most Beautiful City in the world



Vaziyet Planı

Layout plan

YÜZME HAVUZLARI
SWIMMING POOL

ÇOK AMAÇLI SPOR SALONU
MULTIPURPOSE SPORTS HALL

ÇOCUK OYUN ALANI
CHILDREN'S PLAYGROUND

YÜZME HAVUZLARI
SWIMMING POOL

AÇIK HAVA SİNEMASI
OPEN AIR CINEMA

PİKNİK ALANLARI
PICNIC AREAS

SÜS HAVUZU
DECORATIVE POOL

SİTE GİRİŞİ
SITE ENTRANCE

C BLOK

B BLOK

A1 BLOK

A2 BLOK

G BLOK

F BLOK

E BLOK

D BLOK

H BLOK

SİTE GİRİŞİ
SITE ENTRANCE

SİTE GİRİŞİ
SITE ENTRANCE

ÇOCUK OYUN ALANI
CHILDREN'S PLAYGROUND

YÜRÜYÜŞ YOLU
WALKING ROAD

SÜS HAVUZU
DECORATIVE POOL

YÜRÜYÜŞ PARKURU
WALKING TRACK

Daire Planları

Flat Plans

1+1 A

1+1A Ev Planı	m2
Satış Bütüt Alan	60
Toplam Net Alan	39,45
Antre(1)	2,2
Salon+Mutfak(2)	20,2
Yatak Odası(3)	12,6
Banyo(4)	4,45
Depo*	3-4

1+1A House Plan	m2
Sales Gross Area	60
Total Net Area	39,45
Entrance Hall(1)	2,2
Living Room+Kitchen(2)	20,2
Bedroom(3)	12,6
Bathroom(4)	4,45
Storage Space*	3-4



* Daire toplam net metrekaresine depo alanı dahil değildir. ** Örnek planlar dairelerin bulunduğu blok ve kata göre mimari ve teknik gereksinimler nedeniyle farklılıklar gösterebilir. Dünya Şehir Gayrimenkul Geliştirme ve İnşaat A.Ş. projenin uygulaması sırasında mimari ve teknik açıdan gerekli gördüğü değişiklikleri yapma hakkına sahiptir. Oda teçhizatları örnek olarak yapılmış olup bloklar ve daireler bazında değişiklik gösterebilir.

Storage space is not included in the total area net square meters of the apartment. Sample plans may vary according to the block and floor where the apartments are located due to architectural and technical requirements. Dünya Şehir Gayrimenkul Geliştirme ve İnşaat A.Ş. has the right to make any architectural and technical changes it deems necessary during the execution of the project. Room furnishings are made as an example and may vary on the basis of blocks and apartments.

Daire Planları

Flat Plans

1+1 A Home Office

1+1A Home Office Planı	m2
Satış Bütüt Alan	60
Toplam Net Alan	39,45
Antre(1)	2,2
Salon+Mutfak(2)	20,2
Yatak Odası(3)	12,6
Banyo(4)	4,45
Depo*	3-4

1+1A Home Office Plan	m2
Sales Gross Area	60
Total Net Area	39,45
Entrance Hall(1)	2,2
Living Room+Kitchen(2)	20,2
Bedroom(3)	12,6
Bathroom(4)	4,45
Storage Space*	3-4



* Daire toplam net metrekaresine depo alanı dahil değildir. ** Örnek planlar dairelerin bulunduğu blok ve kata göre mimari ve teknik gereksinimler nedeniyle farklılıklar gösterebilir. Dünya Şehir Gayrimenkul Geliştirme ve İnşaat A.Ş. projenin uygulaması sırasında mimari ve teknik açıdan gerekli gördüğü değişiklikleri yapma hakkına sahiptir. Oda teçhizatları örnek olarak yapılmış olup bloklar ve daireler bazında değişiklik gösterebilir.

Storage space is not included in the total area net square meters of the apartment. Sample plans may vary according to the block and floor where the apartments are located due to architectural and technical requirements. Dünya Şehir Gayrimenkul Geliştirme ve İnşaat A.Ş. has the right to make any architectural and technical changes it deems necessary during the execution of the project. Room furnishings are made as an example and may vary on the basis of blocks and apartments.

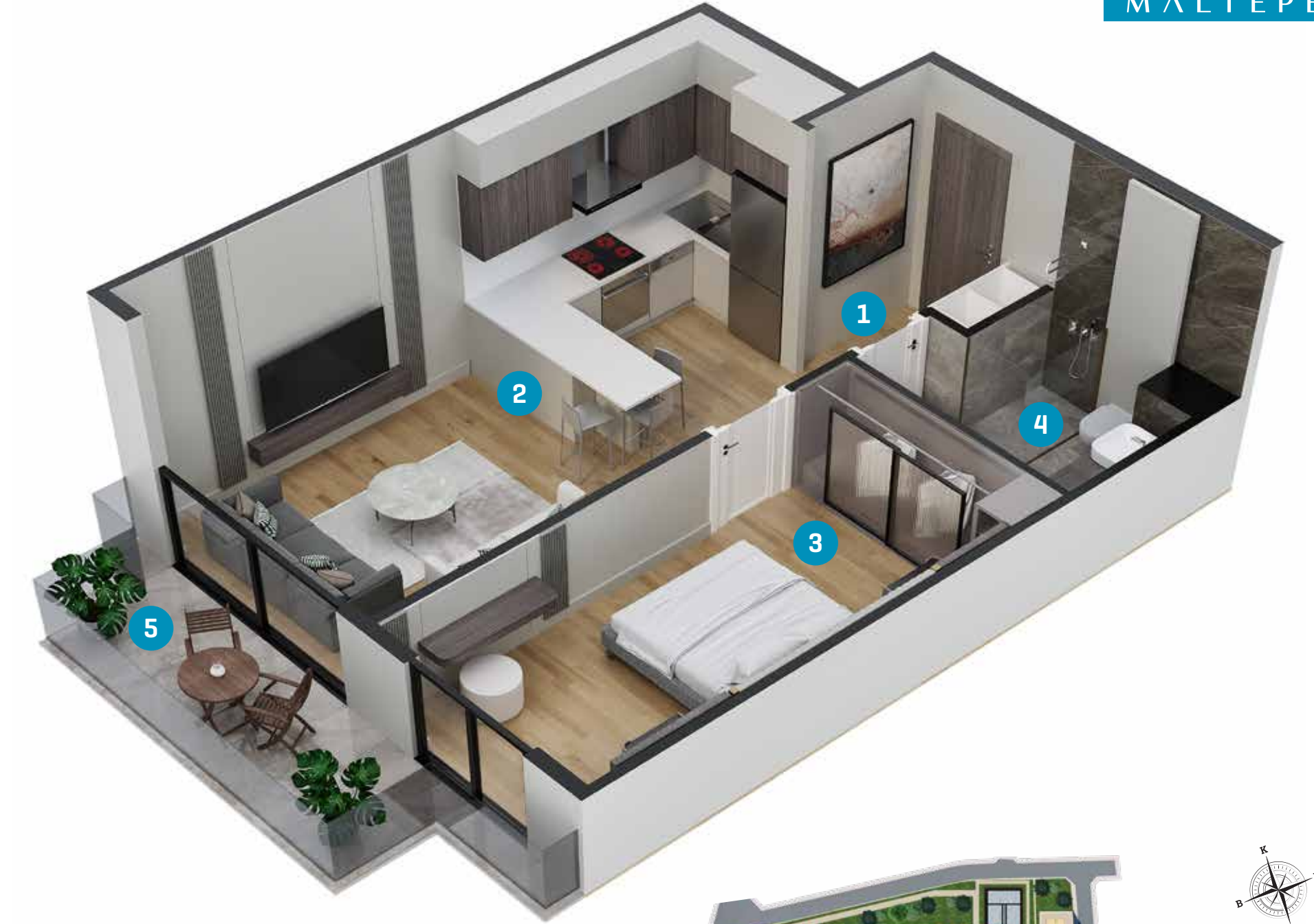
Daire Planları

Flat Plans

1+1 B

1+1B Ev Planı	m2
Satış Bütüt Alan	68
Toplam Net Alan	44,4
Antre(1)	2,2
Salon+Mutfak(2)	18,85
Yatak Odası(3)	12,6
Banyo(4)	4,45
Balkon(5)	6,3
Depo*	3-4

1+1B House Plan	m2
Sales Gross Area	68
Total Net Area	44,4
Entrance Hall(1)	2,2
Living Room+Kitchen(2)	18,85
Bedroom(3)	12,6
Bathroom(4)	4,45
Balcony(5)	6,3
Storage Space*	3-4



* Daire toplam net metrekaresine depo alanı dahil değildir. ** Örnek planlar dairelerin bulunduğu blok ve kata göre mimari ve teknik gereksinimler nedeniyle farklılıklar gösterebilir. Dünya Şehir Gayrimenkul Geliştirme ve İnşaat A.Ş. projenin uygulaması sırasında mimari ve teknik açıdan gerekli gördüğü değişiklikleri yapma hakkına sahiptir. Oda teçhizatı örnek olarak yapılmış olup bloklar ve daireler bazında değişiklik gösterebilir.

Storage space is not included in the total area net square meters of the apartment. Sample plans may vary according to the block and floor where the apartments are located due to architectural and technical requirements. Dünya Şehir Gayrimenkul Geliştirme ve İnşaat A.Ş. has the right to make any architectural and technical changes it deems necessary during the execution of the project. Room furnishings are made as an example and may vary on the basis of blocks and apartments.



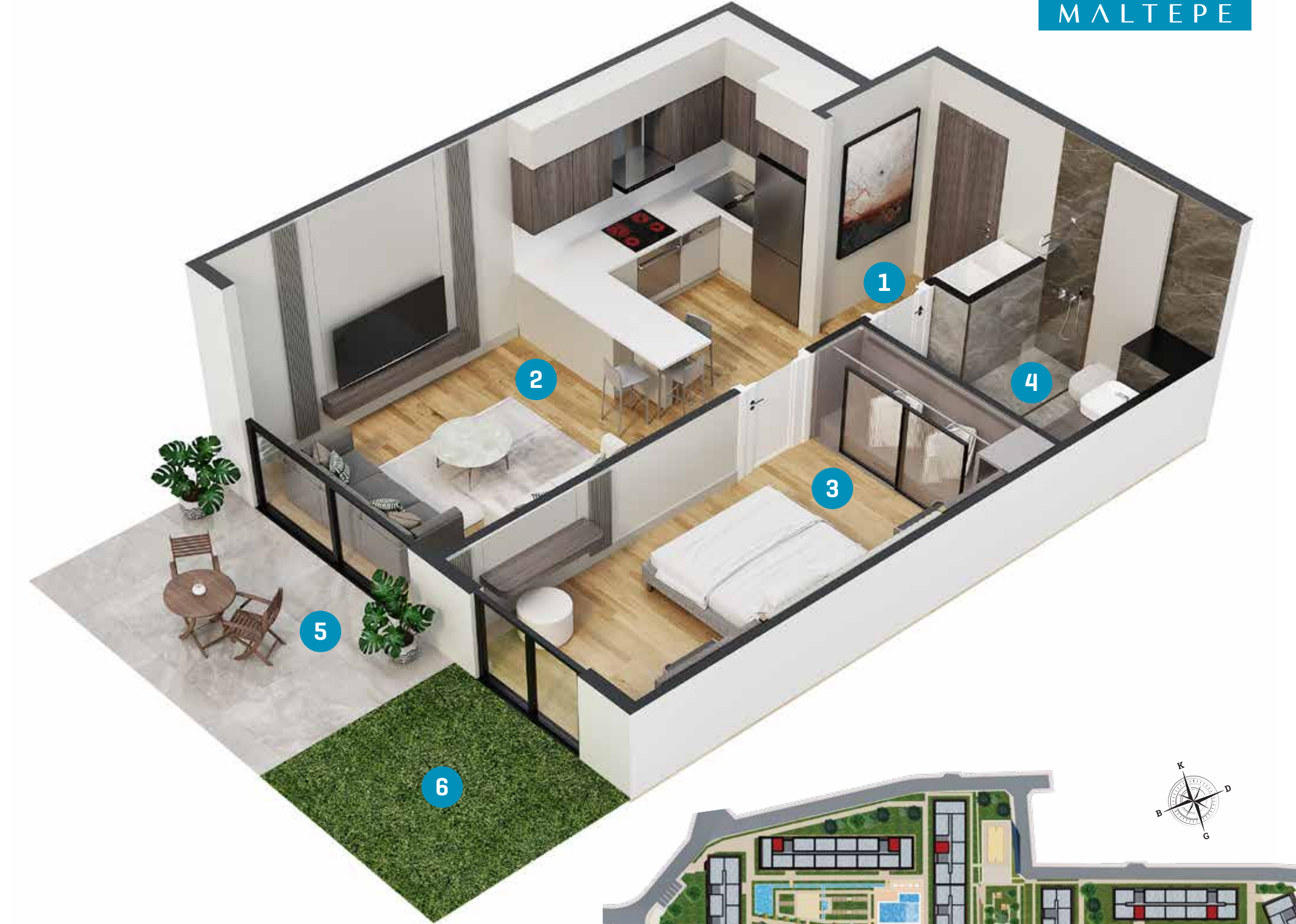
Daire Planları

Flat Plans

1+1 B Bahçe/Garden

1+1B Bahçe Ev Planı	m2
Satış Bütüt Alan	68
Toplam Net Alan	49,3
Antr(1)	2,2
Salon+Mutfak(2)	18,85
Yatak Odası(3)	12,6
Banyo(4)	4,45
Teras(5)	11,2
Teras+Bahçe(6)	20
Depo*	3-4

1+1B Garden House Plan	m2
Sales Gross Area	68
Total Net Area	49,3
Entrance Hall(1)	2,2
Living Room+Kitchen(2)	18,85
Bedroom(3)	12,6
Bathroom(4)	4,45
Terrace(5)	11,2
Terrace+Garden(6)	20
Storage Space*	3-4



* Daire toplam net metrekaresine depo alanı, bahçe tahsis alanı dahil değildir. ** Örnek planda gösterilen teras ve bahçe ön kullanım tahsis alanları ortalama olarak belirtilmektedir. Seçilen bağımsız bölüme göre konum, mimari ve teknik gereksinimler nedeniyle farklılıklar gösterebilir. Dünya Şehir Gayrimenkul Geliştirme ve İnşaat A.Ş. projenin uygulaması sırasında mimari ve teknik açıdan gerekli gördüğü değişiklikleri yapma hakkına sahiptir. Oda teçhizatları örnek olarak yapılmış olup bloklar ve daireler bazında değişiklik gösterebilir. Storage space and garden allocation area are not included in the total are net square meters of the apartment. The terrace and front garden use allocation areas shown on the sample plan are average. Depending on the selected independent section, the location may vary due to architectural and technical requirements. Dünya Şehir Gayrimenkul Geliştirme ve İnşaat A.Ş. reserves the right to make any architectural and technical changes it deems necessary during the execution of the project. Room furnishings are made as an example and may vary on the basis of blocks and apartments.

Daire Planları

Flat Plans

1+1 C1

1+1C1 Ev Planı	m2
Satış Brüt Alanı	67
Toplam Net Alan	43,7
Antre[1]	2,8
Salon+Mutfak[2]	18,55
Yatak Odası[3]	12,95
Banyo[4]	3,9
Balkon[5]	5,5
Depo*	3-4

1+1C1 House Plan	m2
Sales Gross Area	67
Total Net Area	43,7
Entrance Hall(1)	2,8
Living Room+Kitchen(2)	18,55
Bedroom(3)	12,95
Bathroom(4)	5,5
Balcony(9)	5,5
Storage Space*	3-4



* Daire toplam net metrekaresine depo alanı dahil değildir. ** Örnek planlar dairelerin bulunduğu blok ve kata göre mimari ve teknik gereksinimler nedeniyle farklılıklar gösterebilir. Dünya Şehir Gayrimenkul Geliştirme ve İnşaat A.Ş. projenin uygulaması sırasında mimari ve teknik açıdan gerekli gördüğü değişiklikleri yapma hakkına sahiptir. Oda teçhizatları örnek olarak yapılmış olup bloklar ve daireler bazında değişiklik gösterebilir.

Storage space is not included in the total area net square meters of the apartment. Sample plans may vary according to the block and floor where the apartments are located due to architectural and technical requirements. Dünya Şehir Gayrimenkul Geliştirme ve İnşaat A.Ş. has the right to make any architectural and technical changes it deems necessary during the execution of the project. Room furnishings are made as an example and may vary on the basis of blocks and apartments.

Daire Planları

Flat Plans

1+1 C2

1+1C2 Ev Planı	m2
Satış Brüt Alanı	72
Toplam Net Alan	47,73
Antre[1]	2,35
Salon+Mutfak[2]	22,68
Yatak Odası[3]	12,15
Banyo[4]	3,75
Balkon[5]	6,8
Depo*	3-4

1+1C2 House Plan	m2
Sales Gross Area	72
Total Net Area	47,73
Entrance Hall(1)	2,35
Living Room+Kitchen(2)	22,68
Bedroom(3)	12,15
Bathroom(4)	3,75
Balcony(9)	6,8
Storage Space*	3-4



* Daire toplam net metrekaresine depo alanı dahil değildir. ** Örnek planlar dairelerin bulunduğu blok ve kata göre mimari ve teknik gereksinimler nedeniyle farklılıklar gösterebilir. Dünya Şehir Gayrimenkul Geliştirme ve İnşaat A.Ş. projenin uygulaması sırasında mimari ve teknik açıdan gerekli gördüğü değişiklikleri yapma hakkına sahiptir. Oda tefişleri örnek olarak yapılmış olup bloklar ve daireler bazında değişiklik gösterebilir.

Storage space is not included in the total area net square meters of the apartment. Sample plans may vary according to the block and floor where the apartments are located due to architectural and technical requirements. Dünya Şehir Gayrimenkul Geliştirme ve İnşaat A.Ş. has the right to make any architectural and technical changes it deems necessary during the execution of the project. Room furnishings are made as an example and may vary on the basis of blocks and apartments.

Daire Planları

Flat Plans

1+1 C3

1+1C3 Ev Planı	m2
Satış Brüt Alanı	74
Toplam Net Alan	52,12
Antre[1]	6,7
Salon+Mutfak[2]	20,2
Yatak Odası[3]	12,5
Banyo[4]	3,62
Balkon[5]	9,1
Depo*	3-4

1+1C3 House Plan	m2
Sales Gross Area	74
Total Net Area	52,12
Entrance Hall(1)	6,7
Living Room+Kitchen(2)	20,2
Bedroom(3)	12,5
Bathroom(4)	3,62
Balcony(9)	9,1
Storage Space*	3-4



* Daire toplam net metrekaresine depo alanı dahil değildir. ** Örnek planlar dairelerin bulunduğu blok ve kata göre mimari ve teknik gereksinimler nedeniyle farklılıklar gösterebilir. Dünya Şehir Gayrimenkul Geliştirme ve İnşaat A.Ş. projenin uygulaması sırasında mimari ve teknik açıdan gerekli gördüğü değişiklikleri yapma hakkına sahiptir. Oda teçhizatları örnek olarak yapılmış olup bloklar ve daireler bazında değişiklik gösterebilir.

Storage space is not included in the total area net square meters of the apartment. Sample plans may vary according to the block and floor where the apartments are located due to architectural and technical requirements. Dünya Şehir Gayrimenkul Geliştirme ve İnşaat A.Ş. has the right to make any architectural and technical changes it deems necessary during the execution of the project. Room furnishings are made as an example and may vary on the basis of blocks and apartments.



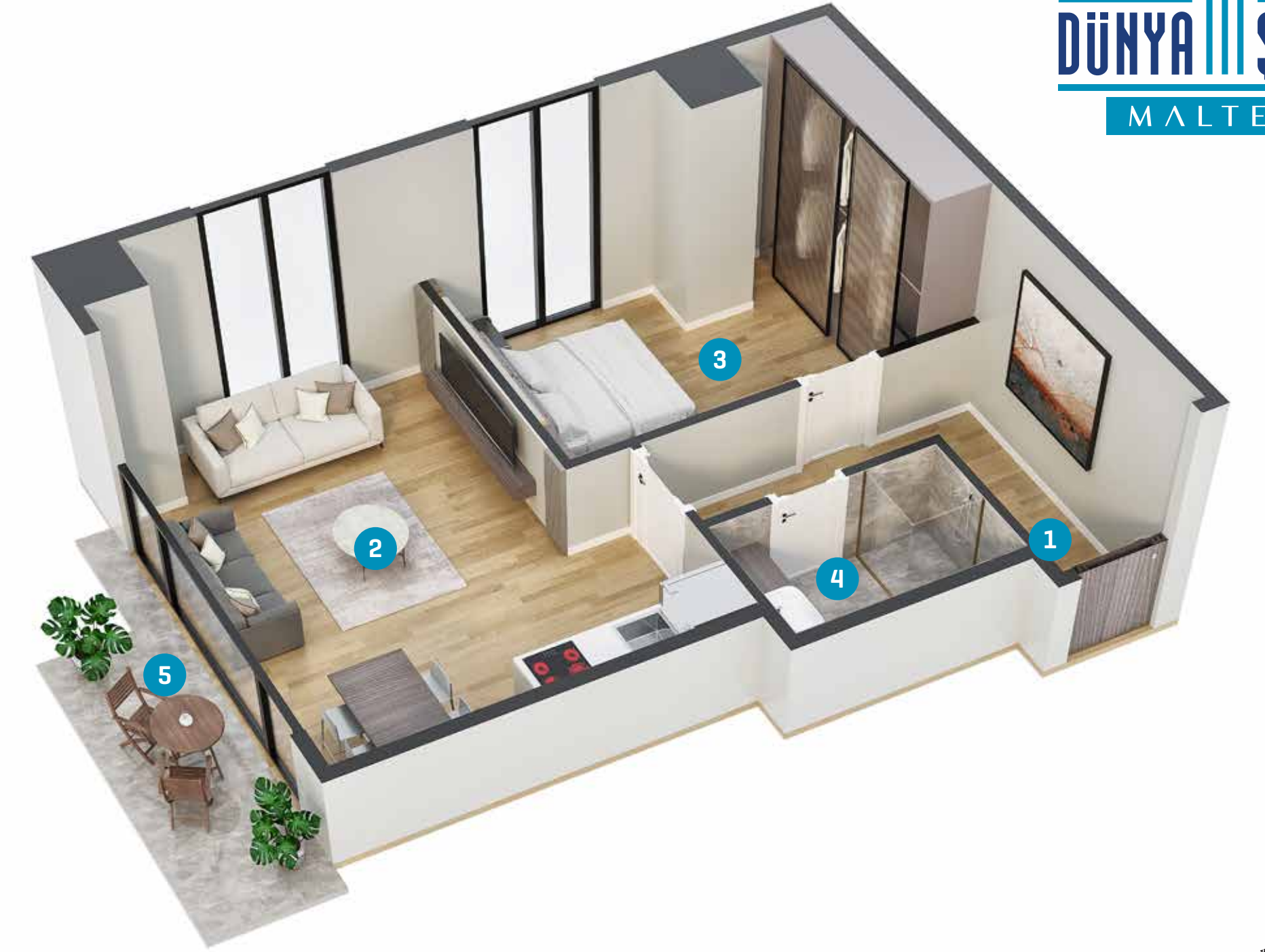
Daire Planları

Flat Plans

1+1 C4

1+1C4 Ev Planı	m2
Satış Brüt Alanı	75
Toplam Net Alan	52,87
Antre[1]	6,7
Salon+Mutfak[2]	20
Yatak Odası[3]	12,95
Banyo[4]	3,62
Balkon[5]	9,6
Depo*	3-4

1+1C4 House Plan	m2
Sales Gross Area	75
Total Net Area	52,87
Entrance Hall(1)	6,7
Living Room+Kitchen(2)	20
Bedroom(3)	12,95
Bathroom(4)	3,62
Balcony(9)	9,6
Storage Space*	3-4



* Daire toplam net metrekaresine depo alanı dahil değildir. ** Örnek planlar dairelerin bulunduğu blok ve kata göre mimari ve teknik gereksinimler nedeniyle farklılık gösterebilir. Dünya Şehir Gayrimenkul Geliştirme ve İnşaat A.Ş. projenin uygulaması sırasında mimari ve teknik açıdan gerekli gördüğü değişiklikleri yapma hakkına sahiptir. Oda teçhizatları örnek olarak yapılmış olup bloklar ve daireler bazında değişiklik gösterebilir.

Storage space is not included in the total area net square meters of the apartment. Sample plans may vary according to the block and floor where the apartments are located due to architectural and technical requirements. Dünya Şehir Gayrimenkul Geliştirme ve İnşaat A.Ş. has the right to make any architectural and technical changes it deems necessary during the execution of the project. Room furnishings are made as an example and may vary on the basis of blocks and apartments.

Daire Planları

Flat Plans

2+1 A

2+1A Ev Planı	m2
Satış Bütüt Alan	132
Toplam Net Alan	88,34
Antre(1)	4,8
Salon(2)	28,35
Mutfak(3)	9,45
Yatak Odası(4)	10,4
E.Yatak Odası(5)	14,5
E.Banyo(6)	4,4
Banyo(7)	5
Koridor(8)	2,8
Balkon(9)	8,64
Depo*	3-4

2+1A House Plan	m2
Sales Gross Area	132
Total Net Area	88,34
Entrance Hall(1)	4,8
Living Room(2)	28,35
Kitchen(3)	9,45
Bedroom(4)	10,4
Master Bedroom(5)	14,5
Parent's Bathroom(6)	4,4
Bathroom(7)	5
Corridor(8)	2,8
Balcony(9)	8,64
Storage Space*	3-4



* Daire toplam net metrekaresine depo alanı dahil değildir. ** Örnek planlar dairelerin bulunduğu blok ve kata göre mimari ve teknik gereksinimler nedeniyle farklılıklar gösterebilir. Dünya Şehir Gayrimenkul Geliştirme ve İnşaat A.Ş. projenin uygulaması sırasında mimari ve teknik açıdan gerekli gördüğü değişiklikleri yapma hakkına sahiptir. Oda teçhizatı örnek olarak yapılmış olup bloklar ve daireler bazında değişiklik gösterebilir.

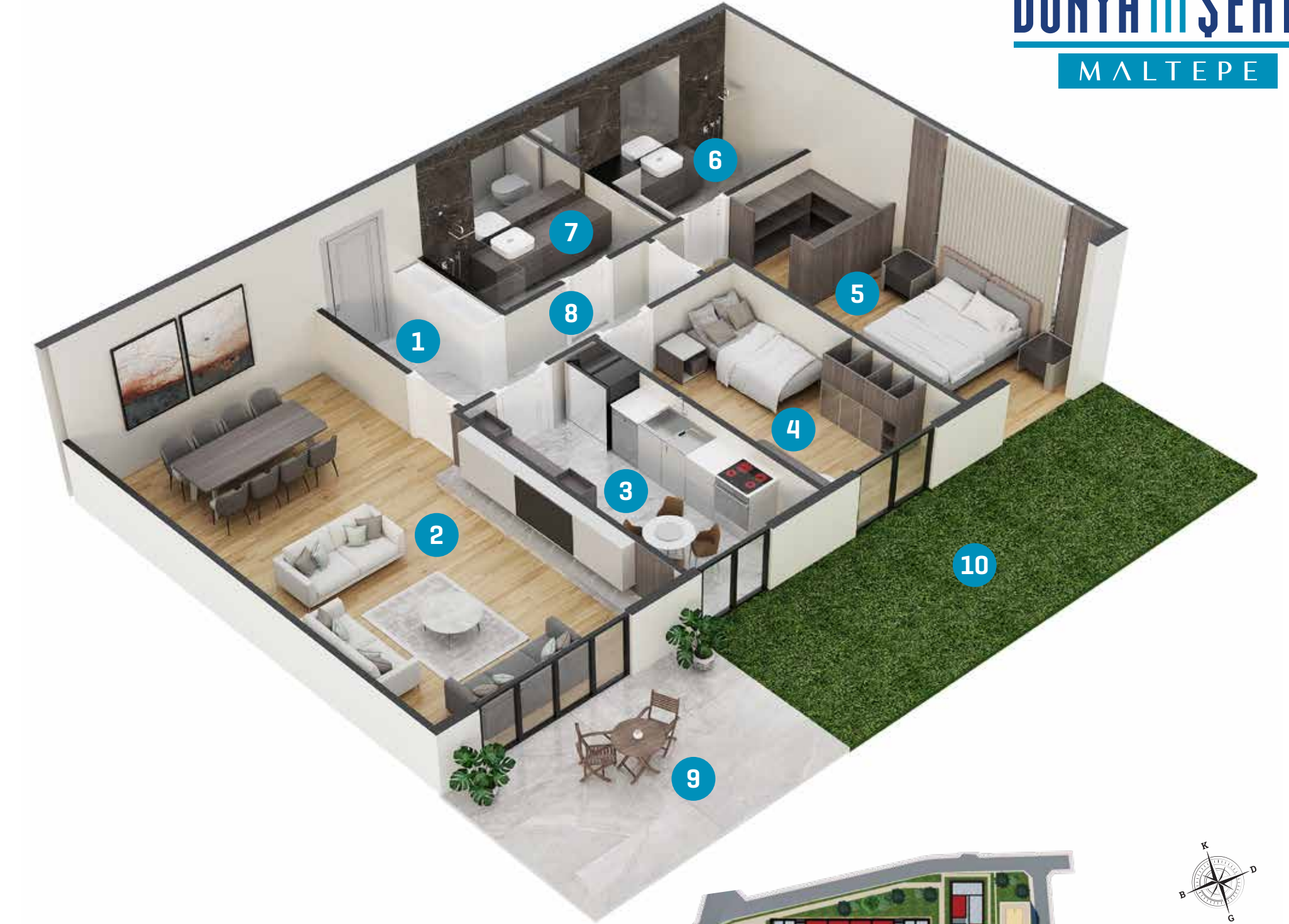
Storage space is not included in the total area net square meters of the apartment. Sample plans may vary according to the block and floor where the apartments are located due to architectural and technical requirements. Dünya Şehir Gayrimenkul Geliştirme ve İnşaat A.Ş. has the right to make any architectural and technical changes it deems necessary during the execution of the project. Room furnishings are made as an example and may vary on the basis of blocks and apartments.

Daire Planları Flat Plans

2+1 A Bahçe/Garden

2+1A Bahçe Ev Planı	m2
Satış Bütüt Alan	132
Toplam Net Alan	93,1
Antr(1)	4,8
Salon(2)	28,35
Mutfak(3)	9,45
Yatak Odası(4)	10,4
E.Yatak Odası(5)	14,5
E. Banyo(6)	4,4
Banyo(7)	5
Koridor(8)	2,8
Teras(9)	13,4
Teras+Bahçe(10)	40
Depo*	3-4

2+1A Garden House Plan	m2
Sales Gross Area	132
Total Net Area	93,1
Entrance Hall(1)	4,8
Living Room(2)	28,35
Kitchen(3)	9,45
Bedroom(4)	10,4
Master Bedroom(5)	14,5
Parent's Bathroom(6)	4,4
Bathroom(7)	5
Corridor(8)	2,8
Terrace(9)	13,4
Terrace + Garden(10)	40
Storage Space*	3-4



* Daire toplam net metrekaresine depo alanı, bahçe tahsis alanı dahil değildir. ** Örnek planda gösterilen teras ve bahçe ön kullanım tahsis alanları ortalama olarak belirtilmektedir. Seçilen bağımsız bölüme göre konum, mimari ve teknik gereksinimler nedeniyle farklılıklar gösterebilir. Dünya Şehir Gayrimenkul Geliştirme ve İnşaat A.Ş. projenin uygulaması sırasında mimari ve teknik açıdan gerekli gördüğü değişiklikleri yapma hakkına sahiptir. Oda teçhizatları örnek olarak yapılmış olup bloklar ve daireler bazında değişiklik gösterebilir. Storage space and garden allocation area are not included in the total are net square meters of the apartment. The terrace and front garden use allocation areas shown on the sample plan are average. Depending on the selected independent section, the location may vary due to architectural and technical requirements. Dünya Şehir Gayrimenkul Geliştirme ve İnşaat A.Ş. reserves the right to make any architectural and technical changes it deems necessary during the execution of the project. Room furnishings are made as an example and may vary on the basis of blocks and apartments.

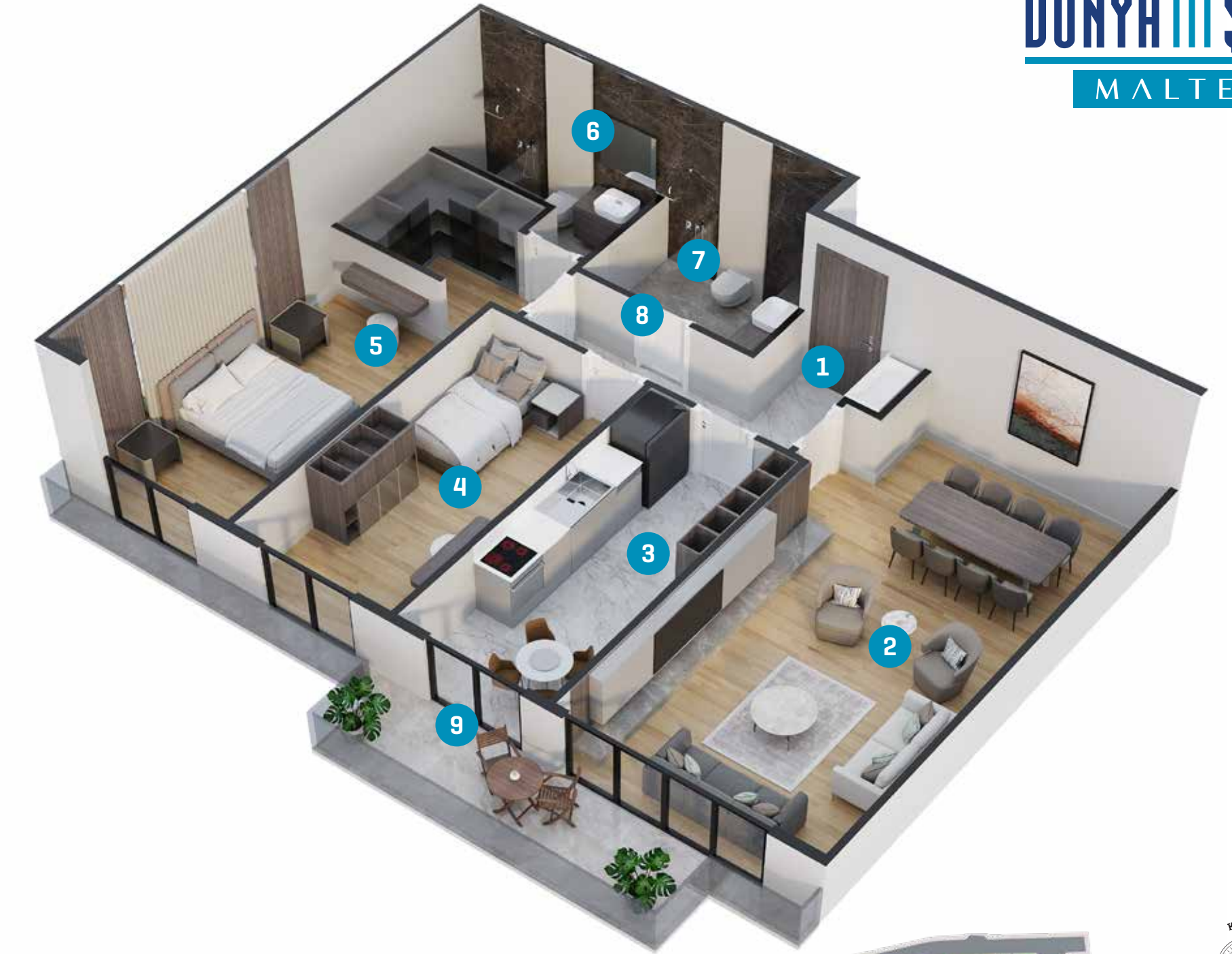
Daire Planları

Flat Plans

2+1 B

2+1B Ev Planı	m2
Satış Bütüt Alan	136
Toplam Net Alan	91,18
Antre(1)	3,4
Salon(2)	26,25
Mutfak(3)	11,1
Yatak Odası(4)	11,7
E.Yatak Odası(5)	17,3
E.Banyo(6)	3,75
Banyo(7)	5,1
Koridor(8)	3,1
Balkon(9)	9,48
Depo*	3-4

2+1B House Plan	m2
Sales Gross Area	136
Total Net Area	91,18
Entrance Hall(1)	3,4
Living Room(2)	26,25
Kitchen(3)	11,1
Bedroom(4)	11,7
Master Bedroom(5)	17,3
Parent's Bathroom(6)	3,75
Bathroom(7)	5,1
Corridor(8)	3,1
Balcony(9)	9,48
Storage Space*	3-4



* Daire toplam net metrekaresine depo alanı dahil değildir. ** Örnek planlar dairelerin bulunduğu blok ve kata göre mimari ve teknik gereksinimler nedeniyle farklılıklar gösterebilir. Dünya Şehir Gayrimenkul Geliştirme ve İnşaat A.Ş. projenin uygulaması sırasında mimari ve teknik açıdan gerekli gördüğü değişiklikleri yapma hakkına sahiptir. Oda teçhizatları örnek olarak yapılmış olup bloklar ve daireler bazında değişiklik gösterebilir.

Storage space is not included in the total area net square meters of the apartment. Sample plans may vary according to the block and floor where the apartments are located due to architectural and technical requirements. Dünya Şehir Gayrimenkul Geliştirme ve İnşaat A.Ş. has the right to make any architectural and technical changes it deems necessary during the execution of the project. Room furnishings are made as an example and may vary on the basis of blocks and apartments.



Daire Planları Flat Plans

2+1 B Bahçe/Garden

2+1B Ev Planı	m2
Satış Bütüt Alan	136
Toplam Net Alan	95,4
Antr(1)	3,4
Salon(2)	26,25
Mutfak(3)	11,1
Yatak Odası(4)	11,7
E.Yatak Odası(5)	17,3
E.Banyo(6)	3,75
Banyo(7)	5,1
Koridor(8)	3,1
Teras(9)	13,7
Teras+Bahçe(10)	39,9
Depo*	3-4

2+1B House Plan	m2
Sales Gross Area	136
Total Net Area	95,4
Entrance Hall(1)	3,4
Living Room(2)	26,25
Kitchen(3)	11,1
Bedroom(4)	11,7
Master Bedroom(5)	17,3
Parent's Bathroom(6)	3,75
Bathroom(7)	5,1
Corridor(8)	3,1
Terrace(9)	13,7
Terrace + Garden(10)	39,9
Storage Space*	3-4



* Daire toplam net metrekaresine depo alanı, bahçe tahsis alanı dahil değildir. ** Örnek planda gösterilen teras ve bahçe ön kullanım tahsis alanları ortalama olarak belirtilmektedir. Seçilen bağımsız bölüme göre konum, mimari ve teknik gereksinimler nedeniyle farklılıklar gösterebilir. Dünya Şehir Gayrimenkul Geliştirme ve İnşaat A.Ş. projenin uygulaması sırasında mimari ve teknik açıdan gerekli gördüğü değişiklikleri yapma hakkına sahiptir. Oda tezişleri örnek olarak yapılmış olup bloklar ve daireler bazında değişiklik gösterebilir.

Storage space and garden allocation area are not included in the total are net square meters of the apartment. The terrace and front garden use allocation areas shown on the sample plan are average. Depending on the selected independent section, the location may vary due to architectural and technical requirements. Dünya Şehir Gayrimenkul Geliştirme ve İnşaat A.Ş. reserves the right to make any architectural and technical changes it deems necessary during the execution of the project. Room furnishings are made as an example and may vary on the basis of blocks and apartments.

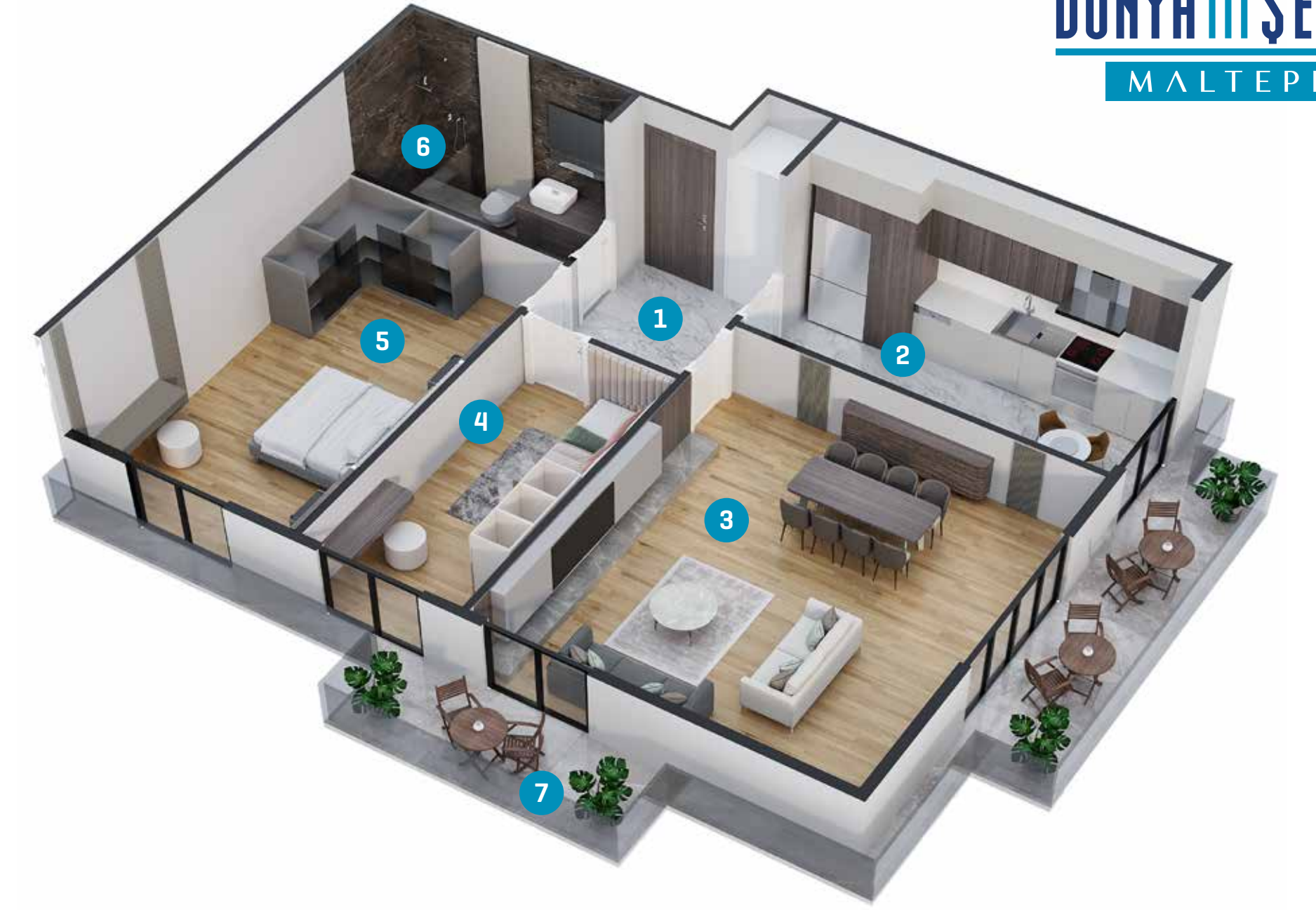
Daire Planları

Flat Plans

2+1 C

2+1C Ev Planı	m2
Satış Bütüt Alan	142
Toplam Net Alan	96,38
Antre(1)	6,48
Mutfak(2)	11,25
Salon(3)	28,5
Yatak Odası(4)	9,9
E.Yatak Odası(5)	18,06
Banyo(6)	4,84
Balkon(7)	17,35
Depo*	3-4

2+1C House Plan	m2
Sales Gross Area	142
Total Net Area	96,38
Entrance Hall(1)	6,48
Kitchen(2)	11,25
Living Room(3)	28,5
Bedroom(4)	9,9
Master Bedroom(5)	18,06
Bathroom(6)	4,84
Balcony(7)	17,35
Storage Space*	3-4



* Daire toplam net metrekaresine depo alanı dahil değildir. ** Örnek planlar dairelerin bulunduğu blok ve kata göre mimari ve teknik gereksinimler nedeniyle farklılık gösterebilir. Dünya Şehir Gayrimenkul Geliştirme ve İnşaat A.Ş. projenin uygulaması sırasında mimari ve teknik açıdan gerekli gördüğü değişiklikleri yapma hakkına sahiptir. Oda tefişleri örnek olarak yapılmış olup bloklar ve daireler bazında değişiklik gösterebilir.

Storage space is not included in the total area net square meters of the apartment. Sample plans may vary according to the block and floor where the apartments are located due to architectural and technical requirements. Dünya Şehir Gayrimenkul Geliştirme ve İnşaat A.Ş. has the right to make any architectural and technical changes it deems necessary during the execution of the project. Room furnishings are made as an example and may vary on the basis of blocks and apartments.

Daire Planları

Flat Plans

2+1 C Bahçe/Garden

2+1C Bahçe Ev Planı	m2
Satış Bütüt Alan	142
Toplam Net Alan	89,13
Antr(1)	6,48
Mutfak(2)	11,25
Salon(3)	28,5
Yatak Odası (4)	9,9
E.Yatak Odası(5)	18,06
Banyo(6)	4,84
Teras(7)	10,1
Teras+Bahçe(8)	61
Depo*	3-4

2+1C Garden House Plan	m2
Sales Gross Area	142
Total Net Area	89,13
Entrance Hall(1)	6,48
Kitchen(2)	11,25
Living Room(3)	28,5
Bedroom(4)	9,9
Master Bedroom(5)	18,06
Bathroom(6)	4,84
Terrace(7)	10,1
Terrace + Garden(8)	61
Storage Space*	3-4



* Daire toplam net metrekaresine depo alanı, bahçe tahsis alanı dahil değildir. ** Örnek planda gösterilen teras ve bahçe ön kullanım tahsis alanları ortalama olarak belirtilmektedir. Seçilen bağımsız bölüme göre konum, mimari ve teknik gereksinimler nedeniyle farklılıklar gösterebilir. Dünya Şehir Gayrimenkul Geliştirme ve İnşaat A.Ş. projenin uygulaması sırasında mimari ve teknik açıdan gerekli gördüğü değişiklikleri yapma hakkına sahiptir. Oda tefişleri örnek olarak yapılmış olup bloklar ve daireler bazında değişiklik gösterebilir.

Storage space and garden allocation area are not included in the total are net square meters of the apartment. The terrace and front garden use allocation areas shown on the sample plan are average. Depending on the selected independent section, the location may vary due to architectural and technical requirements. Dünya Şehir Gayrimenkul Geliştirme ve İnşaat A.Ş. reserves the right to make any architectural and technical changes it deems necessary during the execution of the project. Room furnishings are made as an example and may vary on the basis of blocks and apartments.



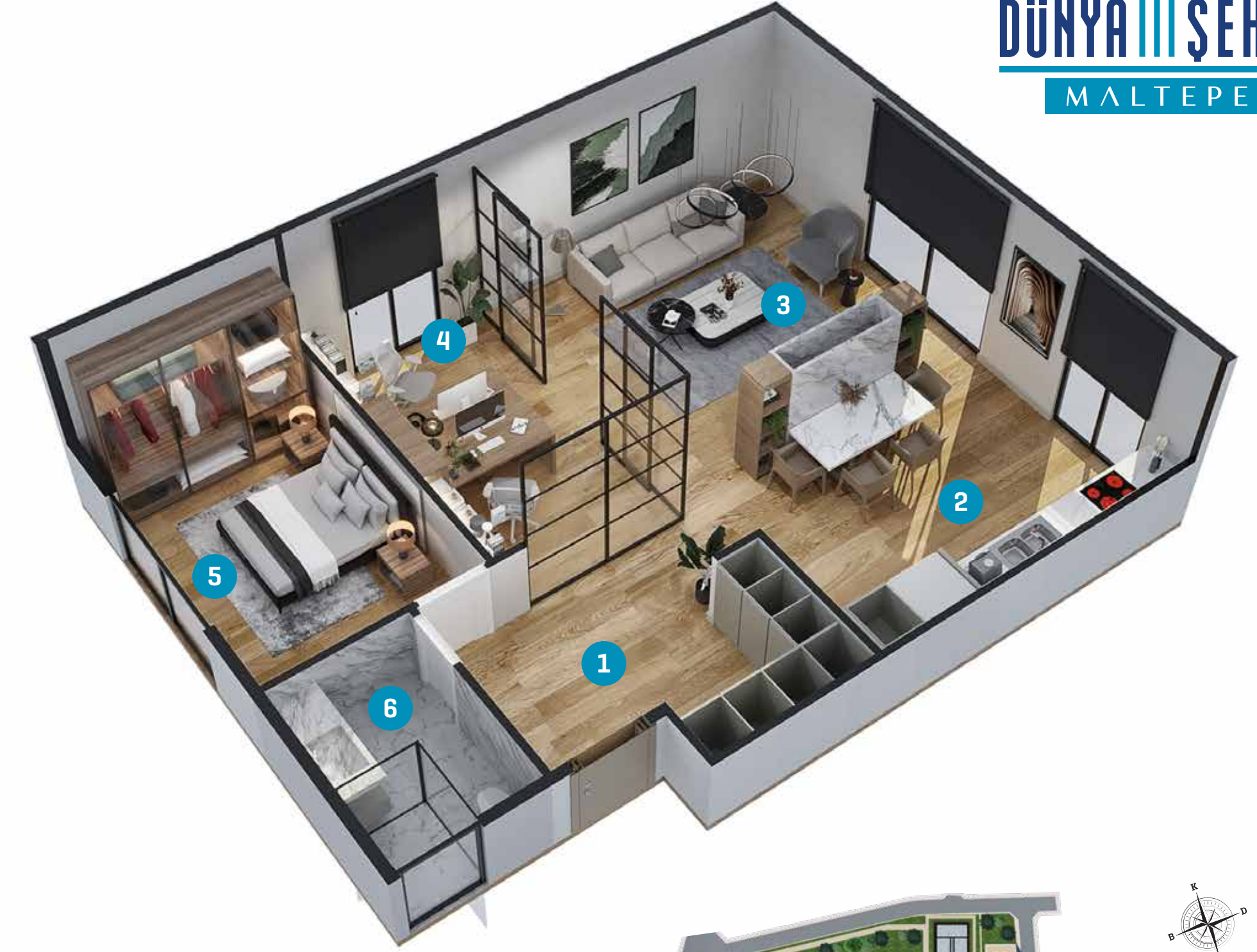
Daire Planları

Flat Plans

2+1 D Home Office

2+1D Home Office Planı	m2
Satış Bütüt Alan	121
Toplam Net Alan	80,96
Antr(1)	11,8
Mutfak(2)	16,97
Salon(3)	22,06
Çalışma Odası(4)	12,13
E.Yatak Odası(5)	13,1
Banyo(6)	4,9
Depo*	3-4

2+1D Home Office Planı	m2
Sales Gross Area	121
Total Net Area	80,96
Entrance Hall(1)	11,8
Kitchen(2)	16,97
Living Room(3)	22,06
Study Room(4)	12,13
Master Bedroom(5)	13,1
Bathroom(6)	4,9
Storage Space*	3-4



* Daire toplam net metrekaresine depo alanı dahil değildir. ** Örnek planlar dairelerin bulunduğu blok ve kata göre mimari ve teknik gereksinimler nedeniyle farklılıklar gösterebilir. Dünya Şehir Gayrimenkul Geliştirme ve İnşaat A.Ş. projenin uygulaması sırasında mimari ve teknik açıdan gerekli gördüğü değişiklikleri yapma hakkına sahiptir. Oda teçhizatları örnek olarak yapılmış olup bloklar ve daireler bazında değişiklik gösterebilir.

Storage space is not included in the total area net square meters of the apartment. Sample plans may vary according to the block and floor where the apartments are located due to architectural and technical requirements. Dünya Şehir Gayrimenkul Geliştirme ve İnşaat A.Ş. has the right to make any architectural and technical changes it deems necessary during the execution of the project. Room furnishings are made as an example and may vary on the basis of blocks and apartments.



İç mekandaki kalite yaşamınızdaki

estetikliğini yansıtacak

Interior quality will reflect the aesthetics of your life

Dünya Şehir Maltepe'deki iç mekan kalitesi yaşam alanlarının şıklığını tamamlıyor.

Konut içlerini keyif ve estetiğe vurgu yapan mimari bir yaklaşımla tasarladık. Evlerde kullanıma hazır mutfak ve banyo dolapları, portmanto, fırın, mikrodalga fırın, ocak, davlumbaz ve bulaşık makinesi bulunuyor.

The interior quality in Dünya Şehir Maltepe complements the elegance of the living spaces.

We designed the interiors with an architectural approach that emphasizes pleasure and aesthetics. The houses have ready-to-use kitchen and bathroom cabinets, coat rack, oven, microwave oven, stove, hood and dishwasher.

Dünyanın en güzel şehri

şehrin en güzel hali

The best city life in the most beautiful city of the world



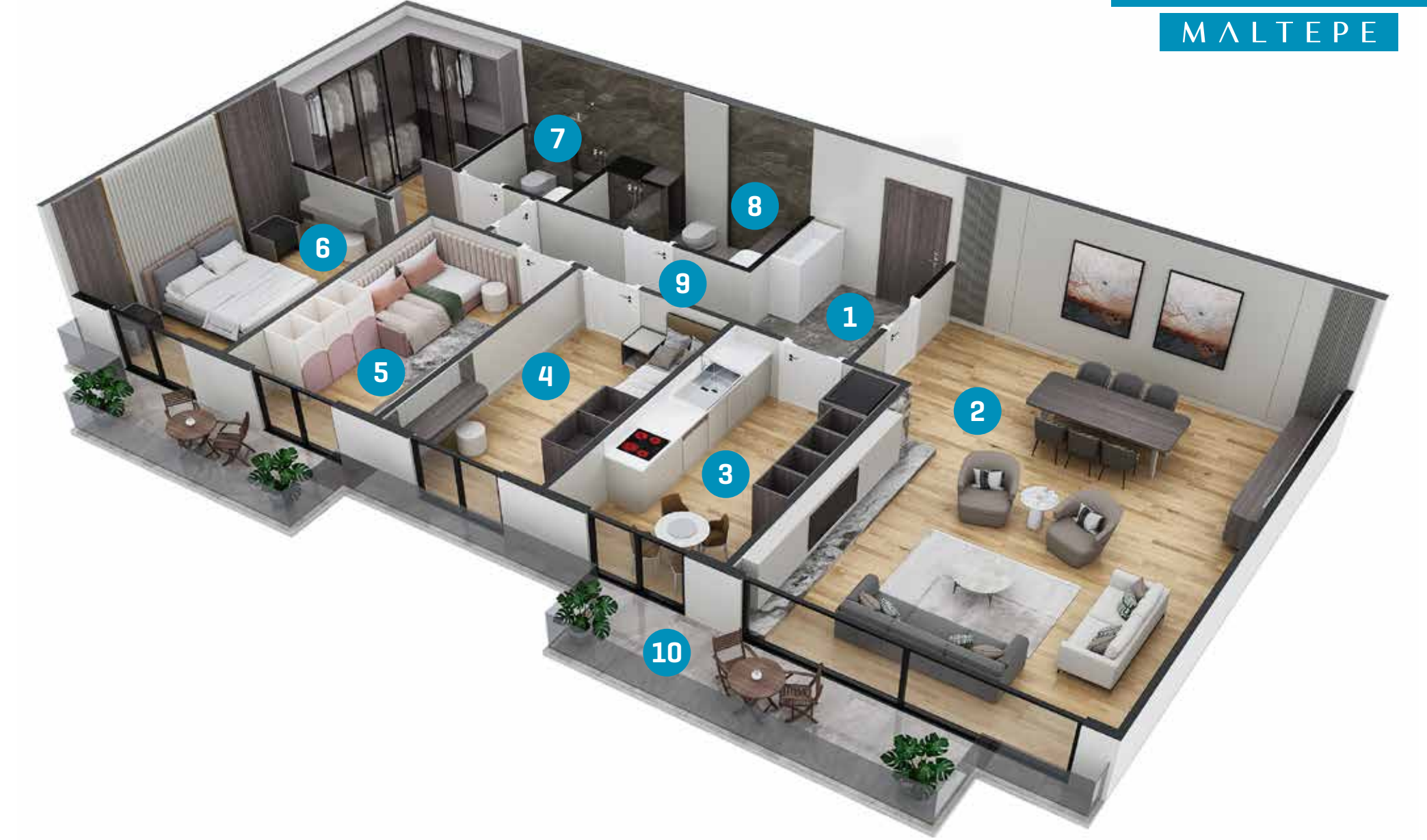
Daire Planları

Flat Plans

3+1 A

3+1A Ev Planı	m2
Satış Bütüt Alan	181
Toplam Net Alan	122,31
Antre(1)	6,4
Salon(2)	36,65
Mutfak(3)	10,6
Yatak Odası 1(4)	10,5
Yatak Odası 2(5)	10,7
E.Yatak Odası(6)	19,45
E.Banyo(7)	3,05
Banyo(8)	5,5
Koridor(9)	4,1
Balkon(10)	15,36
Depo*	3-4

3+1A House Plan	m2
Sales Gross Area	181
Total Net Area	122,31
Entrance Hall(1)	6,4
Living Room(2)	36,65
Kitchen(3)	10,6
Bedroom 1(4)	10,5
Bedroom 2(5)	10,7
Master Bedroom(6)	19,45
Parent's Bathroom(7)	3,05
Bathroom(8)	5,5
Corridor(9)	4,1
Balcony(10)	15,36
Storage Space*	3-4



* Daire toplam net metrekaresine depo alanı dahil değildir. ** Örnek planlar dairelerin bulunduğu blok ve kata göre mimari ve teknik gereksinimler nedeniyle farklılıklar gösterebilir. Dünya Şehir Gayrimenkul Geliştirme ve İnşaat A.Ş. projenin uygulaması sırasında mimari ve teknik açıdan gerekli gördüğü değişiklikleri yapma hakkına sahiptir. Oda teçhizatı örnek olarak yapılmış olup bloklar ve daireler bazında değişiklik gösterebilir.

Storage space is not included in the total area net square meters of the apartment. Sample plans may vary according to the block and floor where the apartments are located due to architectural and technical requirements. Dünya Şehir Gayrimenkul Geliştirme ve İnşaat A.Ş. has the right to make any architectural and technical changes it deems necessary during the execution of the project. Room furnishings are made as an example and may vary on the basis of blocks and apartments.

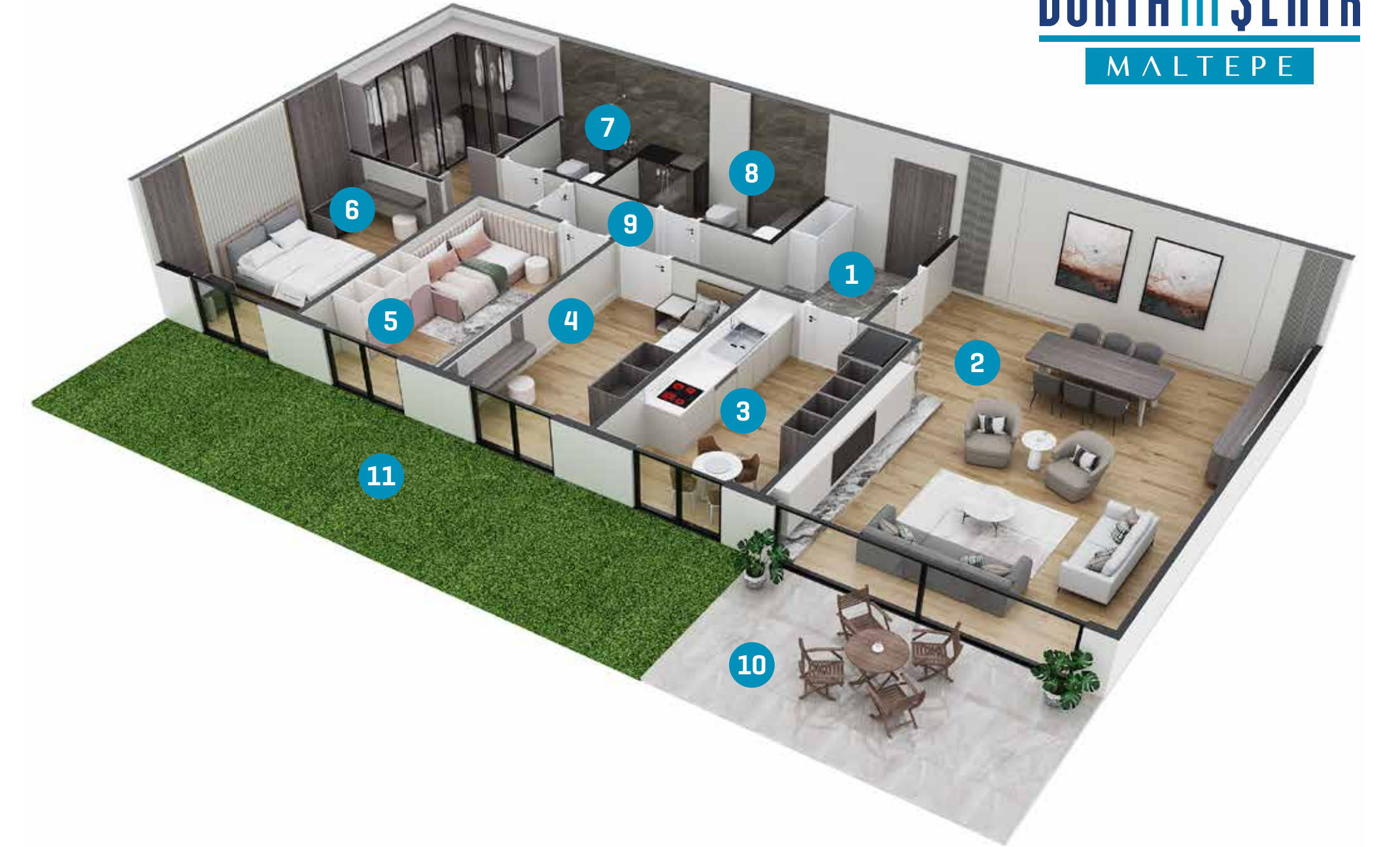
Daire Planları

Flat Plans

3+1 A Bahçe/Garden

3+1A Ev Planı	m2
Satış Bütüt Alan	181
Toplam Net Alan	106,95
Antre(1)	6,4
Salon(2)	36,65
Mutfak(3)	10,6
Yatak Odası 1(4)	10,5
Yatak Odası 2(5)	10,7
E.Yatak Odası(6)	19,45
E.Banyo(7)	3,05
Banyo(8)	5,5
Koridor(9)	4,1
Teras(10)	9,7
Teras+Bahçe(11)	53
Depo*	3-4

3+1A House Plan	m2
Sales Gross Area	181
Total Net Area	106,95
Entrance Hall(1)	6,4
Living Room(2)	36,65
Kitchen(3)	10,6
Bedroom 1(4)	10,5
Bedroom 2(5)	10,7
Master Bedroom(6)	19,45
Parent's Bathroom(7)	3,05
Bathroom(8)	5,5
Corridor(9)	4,1
Terrace(10)	9,7
Terrace + Garden(11)	53
Storage Space*	3-4



* Daire toplam net metrekaresine depo alanı, bahçe tahsis alanı dahil değildir. ** Örnek planda gösterilen teras ve bahçe ön kullanım tahsis alanları ortalama olarak belirtilmektedir. Seçilen bağımsız bölüme göre konum, mimari ve teknik gereksinimler nedeniyle farklılıklar gösterebilir. Dünya Şehir Gayrimenkul Geliştirme ve İnşaat A.Ş. projenin uygulaması sırasında mimari ve teknik açıdan gerekli gördüğü değişiklikleri yapma hakkına sahiptir. Oda tezişleri örnek olarak yapılmış olup bloklar ve daireler bazında değişiklik gösterebilir.

Storage space and garden allocation area are not included in the total are net square meters of the apartment. The terrace and front garden use allocation areas shown on the sample plan are average. Depending on the selected independent section, the location may vary due to architectural and technical requirements. Dünya Şehir Gayrimenkul Geliştirme ve İnşaat A.Ş. reserves the right to make any architectural and technical changes it deems necessary during the execution of the project. Room furnishings are made as an example and may vary on the basis of blocks and apartments.

Daire Planları

Flat Plans

3+1 C

3+1C Ev Planı	m2
Satış Bütüt Alan	194
Toplam Net Alan	132,22
Antre(1)	5,35
Mutfak(2)	15
Salon(3)	33,65
Yatak Odası 1(4)	10,1
Yatak Odası 2(5)	10,45
E.Yatak Odası(6)	17,8
E.Banyo(7)	3,2
Banyo(8)	5,15
Koridor(9)	5,3
Balkon(10)	26,22
Depo*	3-4

3+1C House Plan	m2
Sales Gross Area	194
Total Net Area	132,22
Entrance Hall(1)	5,35
Kitchen(2)	15
Living Room(3)	33,65
Bedroom 1(4)	10,1
Bedroom 2(5)	10,45
Master Bedroom(6)	17,8
Parent's Bathroom(7)	3,2
Bathroom(8)	5,15
Corridor(9)	5,3
Balcony(10)	26,22
Storage Space*	3-4



* Daire toplam net metrekaresine depo alanı dahil değildir. ** Örnek planlar dairelerin bulunduğu blok ve kata göre mimari ve teknik gereksinimler nedeniyle farklılıklar gösterebilir. Dünya Şehir Gayrimenkul Geliştirme ve İnşaat A.Ş. projenin uygulaması sırasında mimari ve teknik açıdan gerekli gördüğü değişiklikleri yapma hakkına sahiptir. Oda tefişleri örnek olarak yapılmış olup bloklar ve daireler bazında değişiklik gösterebilir.

Storage space is not included in the total area net square meters of the apartment. Sample plans may vary according to the block and floor where the apartments are located due to architectural and technical requirements. Dünya Şehir Gayrimenkul Geliştirme ve İnşaat A.Ş. has the right to make any architectural and technical changes it deems necessary during the execution of the project. Room furnishings are made as an example and may vary on the basis of blocks and apartments.

Daire Planları

Flat Plans

3+1 C Bahçe/Garden

3+1C Bahçe Ev Planı	m2
Satış Bütüt Alan	194
Toplam Net Alan	113,4
Anтре(1)	5,35
Mutfak(2)	15
Salon(3)	33,65
Yatak Odası 2(4)	10,1
Yatak Odası 1(5)	10,45
E.Yatak Odası(6)	17,8
E.Banyo(7)	3,2
Banyo(8)	5,15
Koridor(9)	5,3
Teras(10)	7,4
Teras+Bahçe(11)	82
Depo*	3-4

3+1C Garden House Plan	m2
Sales Gross Area	194
Total Net Area	113,4
Entrance Hall(1)	5,35
Kitchen(2)	15
Living Room(3)	33,65
Bedroom 2(4)	10,1
Bedroom 1(5)	10,45
Master Bedroom(6)	17,8
Parent's Bathroom(7)	3,2
Bathroom(8)	5,15
Corridor(9)	5,3
Terrace(10)	7,4
Terrace + Garden(11)	82
Storage Space*	3-4



* Daire toplam net metrekaresine depo alanı, bahçe tahsis alanı dahil değildir. ** Örnek planda gösterilen teras ve bahçe ön kullanım tahsis alanları ortalama olarak belirtilmektedir. Seçilen bağımsız bölüme göre konum, mimari ve teknik gereksinimler nedeniyle farklılıklar gösterebilir. Dünya Şehir Gayrimenkul Geliştirme ve İnşaat A.Ş. projenin uygulaması sırasında mimari ve teknik açıdan gerekli gördüğü değişiklikleri yapma hakkına sahiptir. Oda teçhizatları örnek olarak yapılmış olup bloklar ve daireler bazında değişiklik gösterebilir.

Storage space and garden allocation area are not included in the total are net square meters of the apartment. The terrace and front garden use allocation areas shown on the sample plan are average. Depending on the selected independent section, the location may vary due to architectural and technical requirements. Dünya Şehir Gayrimenkul Geliştirme ve İnşaat A.Ş. reserves the right to make any architectural and technical changes it deems necessary during the execution of the project. Room furnishings are made as an example and may vary on the basis of blocks and apartments.

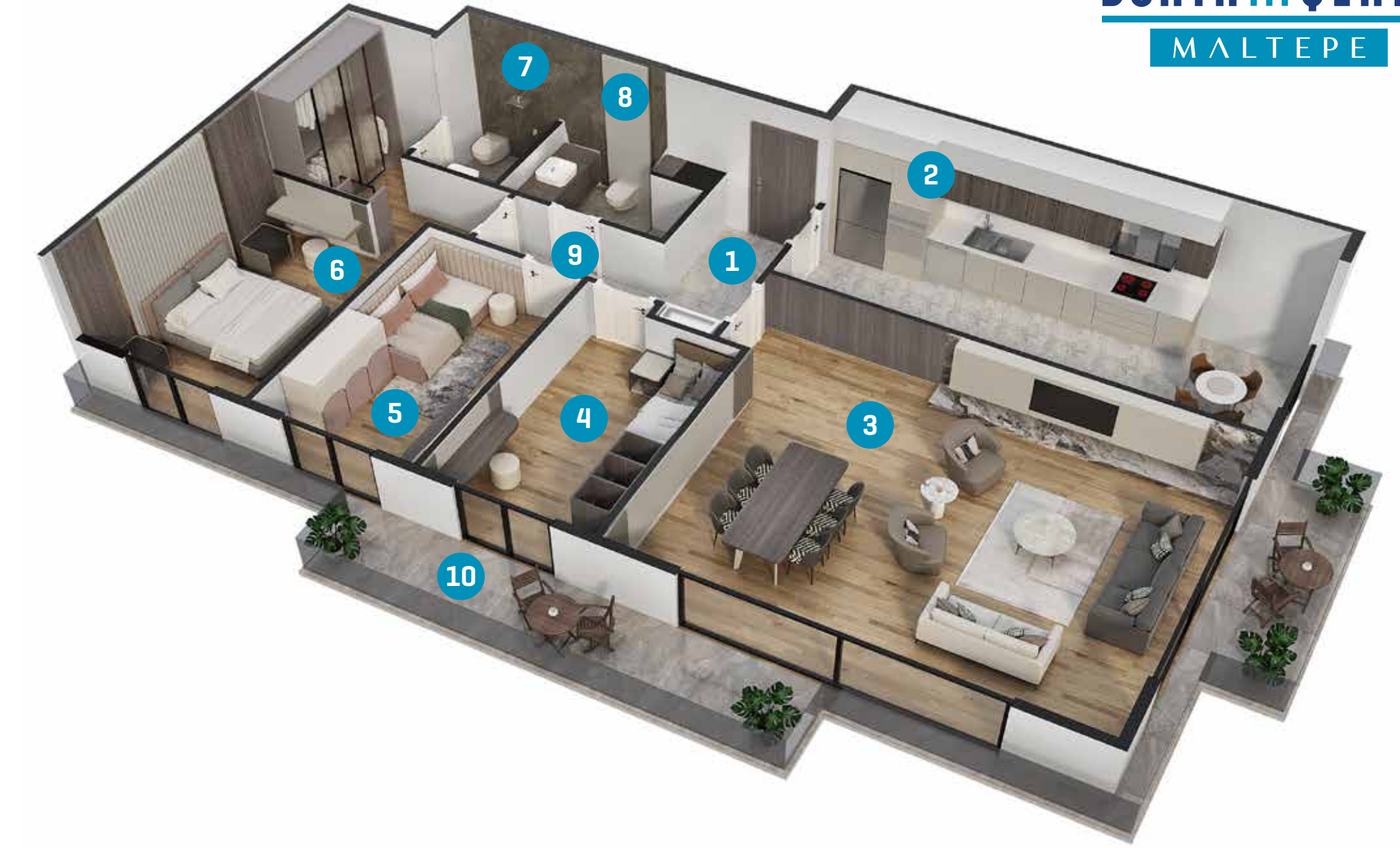
Daire Planları

Flat Plans

3+1 L

3+1L Ev Planı	m2
Satış Bütüt Alan	187
Toplam Net Alan	125,12
Antr(1)	4,75
Mutfak(2)	17,7
Salon(3)	35,7
Yatak Odası 1(4)	9,8
Yatak Odası 2(5)	10,25
E.Yatak Odası(6)	16,65
E.Banyo(7)	2,7
Banyo(8)	4,8
Koridor(9)	2,65
Balkon(10)	20,12
Depo*	3-4

3+1L House Plan	m2
Sales Gross Area	187
Total Net Area	125,12
Entrance Hall(1)	4,75
Kitchen(2)	17,7
Living Room(3)	35,7
Bedroom 1(4)	9,8
Bedroom 2(5)	10,25
Master Bedroom(6)	16,65
Parent's Bathroom(7)	2,7
Bathroom(8)	4,8
Corridor(9)	2,65
Balcony(10)	20,12
Storage Space*	3-4



* Daire toplam net metrekaresine depo alanı dahil değildir. ** Örnek planlar dairelerin bulunduğu blok ve kata göre mimari ve teknik gereksinimler nedeniyle farklılıklar gösterebilir. Dünya Şehir Gayrimenkul Geliştirme ve İnşaat A.Ş. projenin uygulaması sırasında mimari ve teknik açıdan gerekli gördüğü değişiklikleri yapma hakkına sahiptir. Oda tefişleri örnek olarak yapılmış olup bloklar ve daireler bazında değişiklik gösterebilir.

Storage space is not included in the total area net square meters of the apartment. Sample plans may vary according to the block and floor where the apartments are located due to architectural and technical requirements. Dünya Şehir Gayrimenkul Geliştirme ve İnşaat A.Ş. has the right to make any architectural and technical changes it deems necessary during the execution of the project. Room furnishings are made as an example and may vary on the basis of blocks and apartments.



Daire Planları

Flat Plans

3+1 L Bahçe/Garden

3+1L Bahçe Ev Planı	m2
Satış Bütüt Alan	187
Toplam Net Alan	116
Antre(1)	4,75
Mutfak(2)	17,7
Salon(3)	35,7
Yatak Odası 2(4)	9,8
Yatak Odası 1(5)	10,25
E.Yatak Odası(6)	16,65
E.Banyo(7)	2,7
Banyo(8)	4,8
Koridor(9)	2,65
Teras(10)	11
Teras+Bahçe(11)	67
Depo*	3-4

3+1L Garden House Plan	m2
Sales Gross Area	187
Total Net Area	116
Entrance Hall(1)	4,75
Kitchen(2)	17,7
Living Room(3)	35,7
Bedroom 2(4)	9,8
Bedroom 1(5)	10,25
Master Bedroom(6)	16,65
Parent's Bathroom(7)	2,7
Bathroom(8)	4,8
Corridor(9)	2,65
Terrace(10)	11
Terrace + Garden(11)	67
Storage Space*	3-4



* Daire toplam net metrekaresine depo alanı, bahçe tahsis alanı dahil değildir. ** Örnek planda gösterilen teras ve bahçe ön kullanım tahsis alanları ortalama olarak belirtilmektedir. Seçilen bağımsız bölüme göre konum, mimari ve teknik gereksinimler nedeniyle farklılıklar gösterebilir. Dünya Şehir Gayrimenkul Geliştirme ve İnşaat A.Ş. projenin uygulaması sırasında mimari ve teknik açıdan gerekli gördüğü değişiklikleri yapma hakkına sahiptir. Oda tezişleri örnek olarak yapılmış olup bloklar ve daireler bazında değişiklik gösterebilir. Storage space and garden allocation area are not included in the total are net square meters of the apartment. The terrace and front garden use allocation areas shown on the sample plan are average. Depending on the selected independent section, the location may vary due to architectural and technical requirements. Dünya Şehir Gayrimenkul Geliştirme ve İnşaat A.Ş. reserves the right to make any architectural and technical changes it deems necessary during the execution of the project. Room furnishings are made as an example and may vary on the basis of blocks and apartments.



Yeni ofisiniz hazır

Your new office is ready

Ev Ofis Çözümleri Sunuyoruz.

Projede, evden çalışma rahatlığı yaşamak isteyenler için ev veya ev ofis alternatifleri sunuyoruz.

H ve D Bloklarda yer alan 1+1 ve 2+1 evleri homeoffice olarak kullanabileceğiniz imkan ve konforda tasarladık.

We Offer Home Office Solutions.

In the project, we offer home or home office alternatives for those who want to work from home.

We have designed the 1+1 and 2+1 houses in Blocks H and D with the possibility and comfort that you can use as a home office.

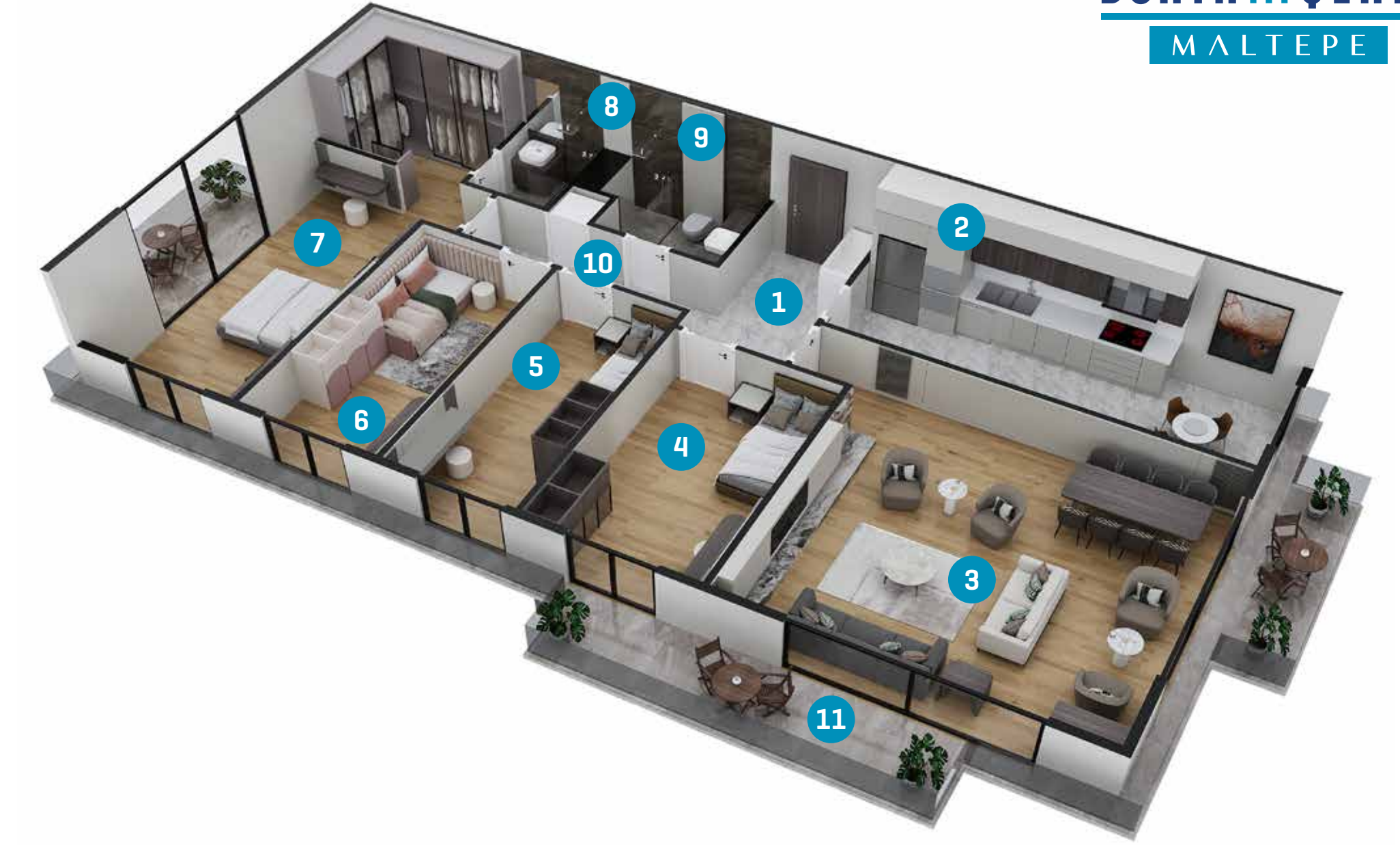
Daire Planları

Flat Plans

4+1

4+1 Ev Planı	m2
Satış Bütüt Alan	230
Toplam Net Alan	152,45
Antre(1)	6,58
Mutfak(2)	15,91
Salon(3)	32,21
Yatak Odası 1(4)	12,25
Yatak Odası 2(5)	10,51
Yatak Odası 3(6)	11,46
E.Yatak Odası(7)	22,97
E.Banyo(8)	2,81
Banyo(9)	5,04
Koridor(10)	5,02
Balkon(11)	27,69
Depo*	5-7

4+1 House Plan	m2
Sales Gross Area	230
Total Net Area	152,45
Entrance Hall(1)	6,58
Kitchen(2)	15,91
Living Room(3)	32,21
Bedroom 1(4)	12,25
Bedroom 2(5)	10,51
Bedroom 3(6)	11,46
Master Bedroom(7)	22,97
Parent's Bathroom(8)	2,81
Bathroom(9)	5,04
Corridor(10)	5,02
Balcony(11)	27,69
Storage Space*	5-7



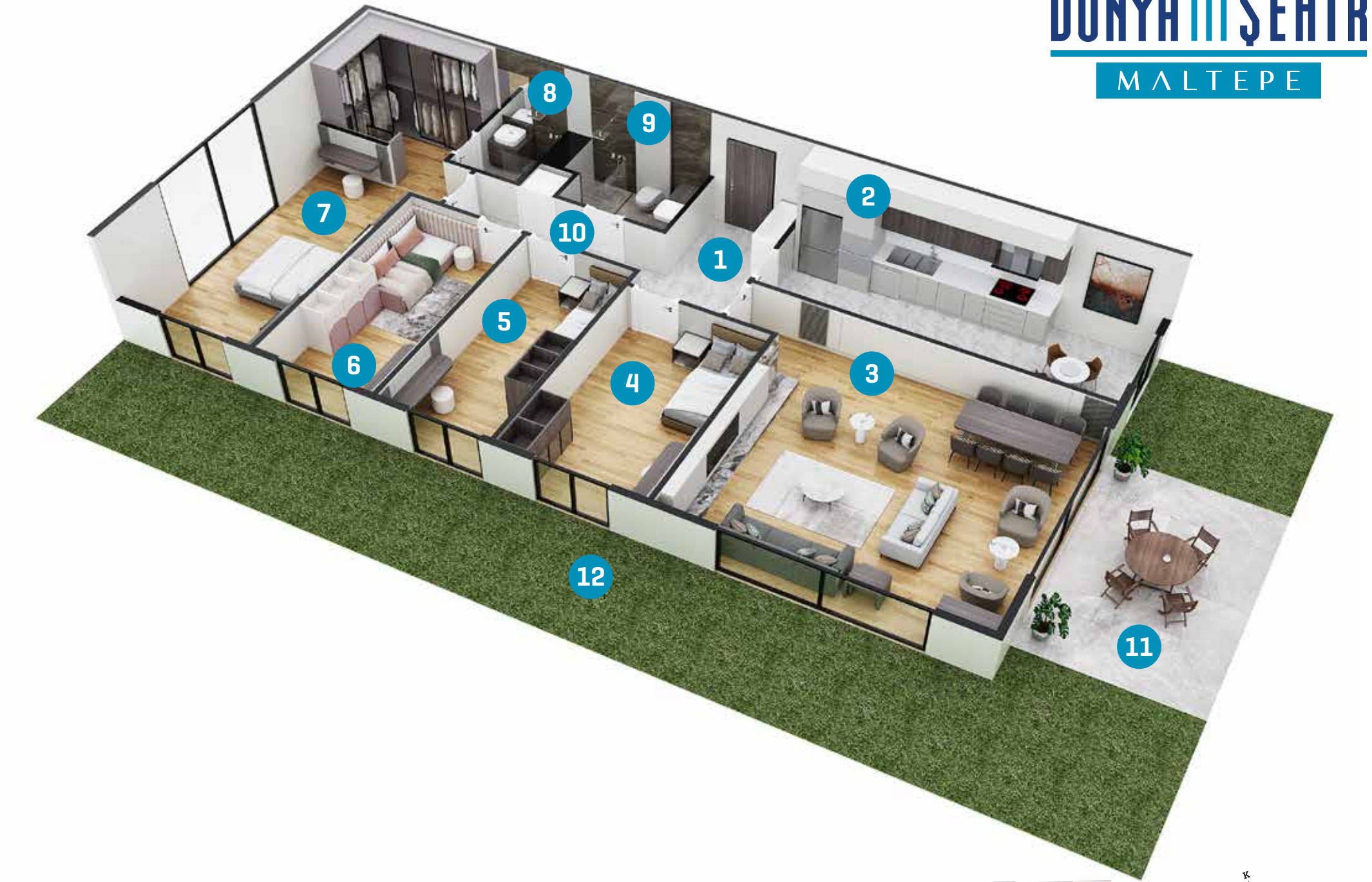
* Daire toplam net metrekaresine depo alanı dahil değildir. ** Örnek planlar dairelerin bulunduğu blok ve kata göre mimari ve teknik gereksinimler nedeniyle farklılıklar gösterebilir. Dünya Şehir Gayrimenkul Geliştirme ve İnşaat A.Ş. projenin uygulaması sırasında mimari ve teknik açıdan gerekli gördüğü değişiklikleri yapma hakkına sahiptir. Oda teçhizatları örnek olarak yapılmış olup bloklar ve daireler bazında değişiklik gösterebilir.

Storage space is not included in the total area net square meters of the apartment. Sample plans may vary according to the block and floor where the apartments are located due to architectural and technical requirements. Dünya Şehir Gayrimenkul Geliştirme ve İnşaat A.Ş. has the right to make any architectural and technical changes it deems necessary during the execution of the project. Room furnishings are made as an example and may vary on the basis of blocks and apartments.

Daire Planları

Flat Plans

4+1 L Bahçe/Garden



4+1 Bahçe Ev Planı	m2
Satış Bütüt Alan	230
Toplam Net Alan	141,56
Antre(1)	6,58
Mutfak(2)	15,91
Salon(3)	32,21
Yatak Odası 1(4)	12,25
Yatak Odası 2(5)	10,51
Yatak Odası 3(6)	11,46
E.Yatak Odası(7)	22,97
E.Banyo(8)	2,81
Banyo(9)	5,04
Koridor(10)	5,02
Teras(11)	16,8
Teras+Bahçe(12)	64
Depo*	5-7

4+1 Garden House Plan	m2
Sales Gross Area	230
Total Net Area	141,56
Entrance Hall(1)	6,58
Kitchen(2)	15,91
Living Room(3)	32,21
Bedroom 1(4)	12,25
Bedroom 2(5)	10,51
Bedroom 3(6)	11,46
Master Bedroom(7)	22,97
Parent's Bathroom(8)	2,81
Bathroom(9)	5,04
Corridor(10)	5,02
Terrace(11)	16,8
Terrace+Garden(12)	64
Storage Space*	5-7



* Daire toplam net metrekaresine depo alanı, bahçe tahsis alanı dahil değildir. ** Örnek planda gösterilen teras ve bahçe ön kullanım tahsis alanları ortalama olarak belirtilmektedir. Seçilen bağımsız bölüme göre konum, mimari ve teknik gereksinimler nedeniyle farklılıklar gösterebilir. Dünya Şehir Gayrimenkul Geliştirme ve İnşaat A.Ş. projenin uygulaması sırasında mimari ve teknik açıdan gerekli gördüğü değişiklikleri yapma hakkına sahiptir. Oda teçhizatları örnek olarak yapılmış olup bloklar ve daireler bazında değişiklik gösterebilir.

Storage space and garden allocation area are not included in the total are net square meters of the apartment. The terrace and front garden use allocation areas shown on the sample plan are average. Depending on the selected independent section, the location may vary due to architectural and technical requirements. Dünya Şehir Gayrimenkul Geliştirme ve İnşaat A.Ş. reserves the right to make any architectural and technical changes it deems necessary during the execution of the project. Room furnishings are made as an example and may vary on the basis of blocks and apartments.

Dünyanın en güzel şehri

şehrin en güzel hali

The best city life in the most beautiful city of the world



+90 444 0 877
dunyasehir.com.tr

Esenkent Mahallesi, Atlas Sokak No: 43/1
Maltepe, İstanbul / TURKEY

    /DunyaSehirTR

